

## 16. 行政・選挙

## 1 歴代町長、副町長（助役）、収入役、教育長

## ○ 町 長

順 位	氏 名	就任年月日	退任年月日	在職期間
職務執行者	工 藤 市 助	昭和 31. 9. 30	昭和 31. 11. 10	2 か月
初 代	工 藤 市 助	昭和 31. 11. 18	昭和 35. 11. 17	4 年
二 代	工 藤 市 助	昭和 35. 11. 18	昭和 39. 11. 17	4 年
三 代	工 藤 市 助	昭和 39. 11. 18	昭和 43. 11. 17	4 年
四 代	工 藤 市 助	昭和 43. 11. 18	昭和 47. 4. 5	3 年 5 か月
五 代	山 下 軍 治	昭和 47. 5. 21	昭和 51. 5. 20	4 年
六 代	山 下 軍 治	昭和 51. 5. 21	昭和 55. 5. 20	4 年
七 代	八重樫 協 二	昭和 55. 5. 21	昭和 59. 5. 20	4 年
八 代	八重樫 協 二	昭和 59. 5. 21	昭和 63. 5. 20	4 年
九 代	八重樫 協 二	昭和 63. 5. 21	平成 4. 5. 20	4 年
十 代	八重樫 協 二	平成 4. 5. 21	平成 8. 5. 20	4 年
十 一 代	八重樫 協 二	平成 8. 5. 21	平成 11. 11. 19	3 年 7 か月
十 二 代	伊 達 勝 身	平成 11. 12. 26	平成 15. 12. 25	4 年
十 三 代	伊 達 勝 身	平成 15. 12. 26	平成 19. 12. 25	4 年
十 四 代	伊 達 勝 身	平成 19. 12. 26	平成 23. 12. 25	4 年
十 五 代	伊 達 勝 身	平成 23. 12. 26	～ 在職中	

## ○ 副町長（平成 19 年 3 月までは助役）

順 位	氏 名	就任年月日	退任年月日	在職期間
職務代理者	畠 山 利七郎	昭和 31. 9. 30	昭和 31. 12. 5	3 か月
初 代	畠 山 利七郎	昭和 31. 12. 6	昭和 35. 12. 5	4 年
二 代	畠 山 利七郎	昭和 35. 12. 6	昭和 39. 12. 5	4 年
三 代	八重樫 良 雄	昭和 40. 6. 25	昭和 44. 6. 24	4 年
四 代	八重樫 良 雄	昭和 44. 6. 25	昭和 47. 5. 21	2 年 11 か月
五 代	箱 石 市兵衛	昭和 47. 12. 21	昭和 51. 12. 20	4 年
六 代	佐々木 清三郎	昭和 52. 2. 1	昭和 56. 1. 31	4 年
七 代	福 井 弘	昭和 56. 4. 1	昭和 58. 3. 21	2 年
八 代	渡 辺 勲	昭和 58. 4. 1	昭和 61. 3. 31	3 年
九 代	内 舘 武 夫	昭和 61. 4. 1	平成 1. 1. 12	3 年 8 か月
十 代	川 戸 栄	平成 2. 7. 1	平成 6. 3. 31	4 年
〃	八重樫 英 樹	平成 4. 7. 1	平成 8. 6. 30	4 年
十 一 代	川 戸 栄	平成 6. 4. 1	平成 9. 8. 31	3 年 5 か月
十 二 代	山 下 昭 三	平成 9. 10. 1	平成 12. 4. 30	2 年 7 か月
十 三 代	佐々木 和 延	平成 12. 7. 14	平成 15. 3. 31	2 年 9 か月
十 四 代	日 向 恭 之	平成 16. 1. 1	平成 19. 12. 31	4 年
十 五 代	橋 場 覚	平成 21. 4. 1	平成 25. 3. 31	4 年
十 六 代	橋 場 覚	平成 25. 4. 1	～ 在職中	

※平成 20 年 1 月 1 日～不在期間あり

## ○ 収入役

順 位	氏 名	就任年月日	退任年月日	在職期間
職務執行者	八重樫 良 雄	昭和 31. 9. 30	昭和 31. 12. 5	3か月
初 代	八重樫 良 雄	昭和 31. 12. 6	昭和 35. 12. 5	4年
二 代	八重樫 良 雄	昭和 35. 12. 6	昭和 39. 12. 5	4年
三 代	八重樫 良 雄	昭和 39. 12. 6	昭和 40. 6. 25	7か月
四 代	竹 田 真一郎	昭和 40. 6. 25	昭和 44. 6. 24	4年
五 代	竹 田 真一郎	昭和 44. 6. 25	昭和 48. 6. 24	4年
六 代	八重樫 公 二	昭和 48. 7. 16	昭和 52. 7. 15	4年
七 代	八重樫 公 二	昭和 52. 7. 16	昭和 55. 5. 31	2年 11か月
八 代	立 花 金次郎	昭和 55. 12. 1	昭和 59. 11. 30	4年
九 代	立 花 金次郎	昭和 59. 12. 1	昭和 63. 11. 30	4年
十 代	八重樫 英 樹	平成 1. 4. 2	平成 4. 6. 30	3年 3か月
十 二 代	鈴 木 清	平成 10. 4. 1	平成 14. 3. 31	4年
十 三 代	鈴 木 清	平成 14. 4. 1	平成 16. 3. 31	2年
十 四 代	日 向 恭 之	平成 16. 7. 1	平成 19. 3. 31	3年 9か月 (兼任)

※平成 19年 4月以降は収入役を設置せず。(条例により収入役廃止)

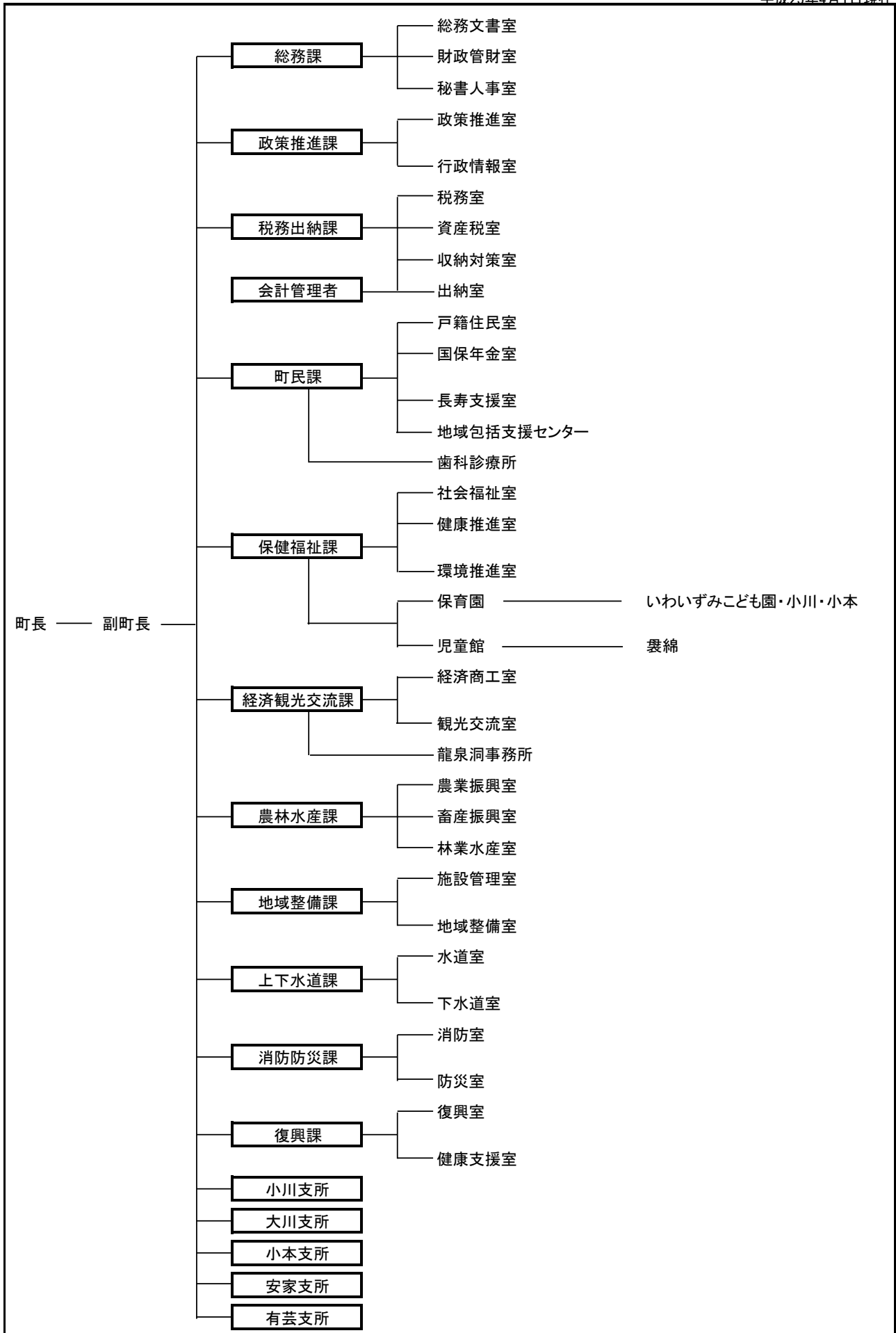
## ○ 教育長

順 位	氏 名	就任年月日	退任年月日	在職期間
初 代	和 山 浩二郎	昭和 31. 12. 5	昭和 33. 12. 4	2年
二 代	中 村 勇 平	昭和 35. 12. 20	昭和 39. 12. 4	4年
三 代	中 村 勇 平	昭和 39. 12. 5	昭和 43. 12. 4	4年
四 代	佐々木 祐次郎	昭和 43. 12. 5	昭和 47. 12. 4	4年
五 代	八重樫 忠	昭和 47. 12. 26	昭和 49. 3. 31	1年 4か月
六 代	佐々木 進	昭和 49. 5. 1	昭和 51. 12. 20	2年 8か月
七 代	佐々木 進	昭和 51. 12. 21	昭和 55. 4. 30	3年 5か月
八 代	高 坂 繁 雄	昭和 55. 7. 5	昭和 55. 12. 20	6か月
九 代	高 坂 繁 雄	昭和 55. 12. 21	昭和 59. 12. 20	4年
十 代	高 坂 繁 雄	昭和 59. 12. 21	昭和 63. 12. 20	4年
十 一 代	山 本 詔 夫	平成 1. 4. 1	平成 4. 3. 31	3年
十 二 代	内 村 利 裕	平成 4. 4. 1	平成 8. 3. 31	4年
十 三 代	内 村 利 裕	平成 9. 4. 1	平成 13. 3. 31	4年
十 四 代	鳥 羽 彊	平成 13. 4. 1	平成 17. 3. 31	4年
十 五 代	下 川 克 彦	平成 17. 4. 1	平成 21. 3. 31	4年
十 六 代	下 川 克 彦	平成 21. 4. 1	平成 23. 3. 31	2年
十 七 代	三 上 潤	平成 23. 4. 1	～ 在職中	

資料：総務課、教育委員会

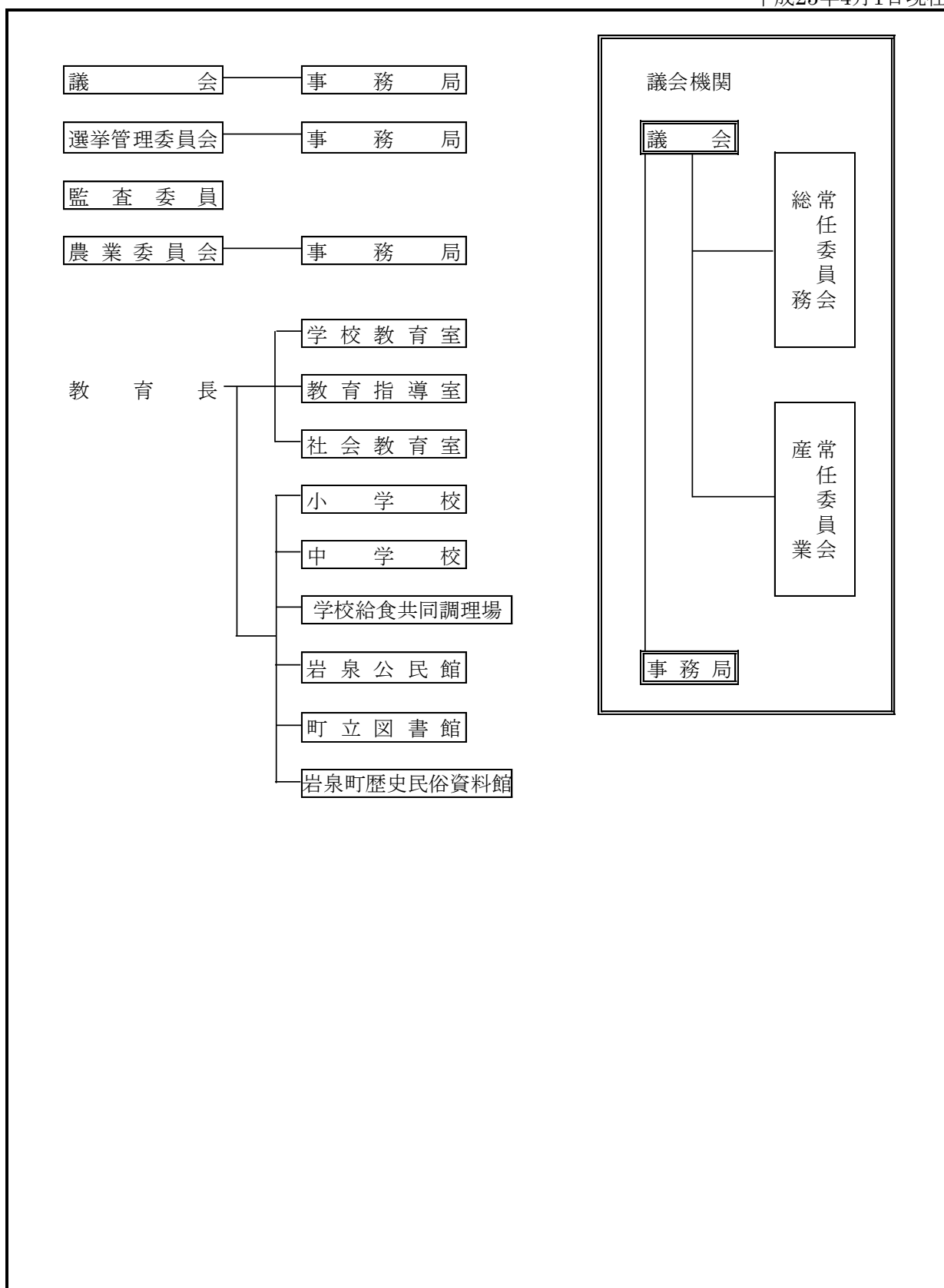
## 2 行政組織機構図

平成25年4月1日現在



2 行政組織機構図

平成25年4月1日現在



## 3 町職員数

各年4月1日現在

年 度	職 員 数				職員1人当たりの人口
	総数	一般行政職	医療技術職	技能労務職	
H21	183	153	13	17	63
H22	183	155	13	15	62
H23	183	155	13	15	61
H24	179	152	14	13	61
H25	175	151	13	11	61

資料：総務課

## 4 町議会開催状況

年 次	定 例 会				臨 時				全 員 協 議 会	
	開催回数	日 数			開催回数	日 数				
		実質審議日数	本会議	委員会		実質審議日数	本会議	委員会	回数	日数
H21	4	17	11	6	6	6	6	—	2	2
H22	4	17	11	6	5	5	5	—	5	5
H23	4	17	11	6	6	6	6	—	10	10
H24	4	17	11	6	6	6	6	—	7	7
H25	4	17	11	6	6	6	6	—	11	11

資料：議会事務局

## 5 議案議決状況

年 次	議案件数			原案可決	修正可決	否 決	継続審査	審議未了	撤 回
	計	本会議	委員会付託						
H21	145	55	90	145	—	—	—	—	—
H22	110	42	68	110	—	—	—	—	—
H23	111	38	73	111	—	—	—	—	—
H24	127	56	71	127	—	—	—	—	—
H25	154	72	82	154	—	—	—	—	—

年 次	請願・陳情件数			採 択	不採択	継続審査	審議未了	取り下げ
	計	本会議	委員会付託					
H21	—	—	—	—	—	—	—	—
H22	3	—	3	3	—	—	—	—
H23	—	—	—	—	—	—	—	—
H24	4	—	4	2	1	1	—	—
H25	6	—	6	3	1	1	1	—

資料：議会事務局

## 6 歴代町議会議長、副議長

## ○議長

順位	氏名	就任年月日	退任年月日	在職期間
初代	大 家 藤右衛門	昭和 31. 12. 3	昭和 32. 4. 20	5 か月
二代	早 野 隆 三	昭和 32. 5. 7	昭和 36. 4. 30	4 年
三代	八重樫 協 二	昭和 36. 5. 4	昭和 38. 3. 1	1 年 11 か月
四代	加 藤 実	昭和 38. 3. 26	昭和 39. 5. 26	1 年 3 か月
五代	立 花 金次郎	昭和 39. 6. 1	昭和 40. 4. 30	11 か月
六代	立 花 金次郎	昭和 40. 5. 12	昭和 44. 4. 30	4 年
七代	立 花 金次郎	昭和 44. 5. 2	昭和 48. 4. 30	4 年
八代	早 野 隆 三	昭和 48. 5. 4	昭和 52. 4. 30	4 年
九代	玉 澤 安太郎	昭和 52. 5. 9	昭和 55. 6. 30	3 年 1 か月
十代	金 澤 勘兵衛	昭和 55. 7. 10	昭和 56. 4. 30	9 か月
十一代	金 澤 勘兵衛	昭和 56. 5. 8	昭和 58. 3. 12	1 年 11 か月
十二代	青 木 久 雄	昭和 58. 3. 12	昭和 60. 4. 30	2 年 2 か月
十三代	箱 石 藤右工門	昭和 60. 5. 9	平成 1. 4. 30	4 年
十四代	箱 石 藤右工門	平成 1. 5. 8	平成 2. 8. 28	1 年 3 か月
十五代	三田地 吉三郎	平成 2. 8. 28	平成 5. 4. 30	2 年 8 か月
十六代	有 原 進	平成 5. 5. 10	平成 8. 4. 22	3 年
十七代	玉 澤 文 助	平成 8. 5. 29	平成 9. 4. 30	1 年
十八代	岩 本 光 雄	平成 9. 5. 7	平成 11. 8. 19	2 年 4 か月
十九代	昆 忠 泰	平成 11. 8. 19	平成 13. 4. 30	1 年 9 か月
二十代	昆 忠 泰	平成 13. 5. 8	平成 17. 4. 30	4 年
二十一代	昆 忠 泰	平成 17. 5. 9	平成 21. 4. 30	4 年
二十二代	昆 忠 泰	平成 21. 5. 8	平成 25. 4. 30	4 年
二十三代	加 藤 久 民	平成 25. 5. 10	～在職中	

## ○副議長

順位	氏名	就任年月日	退任年月日	在職期間
初代	伊 達 源太郎	昭和 31. 12. 3	昭和 32. 4. 20	5 か月
二代	北 畑 森五郎	昭和 32. 5. 7	昭和 34. 12. 17	2 年 8 か月
三代	加 藤 久 弥	昭和 34. 12. 17	昭和 36. 4. 30	1 年 5 か月
四代	立 花 金次郎	昭和 36. 5. 4	昭和 39. 5. 31	3 年 1 か月
五代	田 鎖 末之助	昭和 39. 6. 1	昭和 40. 2. 13	9 か月
六代	箱 石 八 郎	昭和 40. 2. 23	昭和 40. 4. 30	3 か月
七代	箱 石 八 郎	昭和 40. 5. 12	昭和 44. 4. 30	4 年
八代	箱 石 八 郎	昭和 44. 5. 2	昭和 48. 4. 30	4 年
九代	金 澤 勘兵衛	昭和 48. 5. 4	昭和 52. 4. 30	4 年
十代	金 澤 勘兵衛	昭和 52. 5. 9	昭和 55. 7. 10	3 年 2 か月
十一代	佐々木 定 志	昭和 55. 7. 10	昭和 56. 4. 30	9 か月
十二代	三田地 吉三郎	昭和 56. 5. 8	昭和 60. 4. 30	4 年
十三代	青 木 久 雄	昭和 60. 5. 9	平成 1. 4. 30	4 年
十四代	中 村 寛 得	平成 1. 5. 8	平成 3. 6. 27	2 年 1 か月
十五代	武 田 忠 治	平成 3. 8. 9	平成 5. 4. 30	1 年 8 か月
十六代	玉 澤 文 助	平成 5. 5. 10	平成 8. 5. 29	3 年 1 か月
十七代	岩 本 光 雄	平成 8. 5. 29	平成 9. 4. 30	1 年
十八代	昆 忠 泰	平成 9. 5. 7	平成 11. 8. 19	2 年 4 か月
十九代	小松原 進	平成 11. 8. 19	平成 13. 4. 30	1 年 9 か月
二十代	三 上 軍 志	平成 13. 5. 8	平成 17. 4. 30	4 年
二十一代	畠 山 直 人	平成 17. 5. 9	平成 21. 4. 30	4 年
二十二代	遠 藤 幸 夫	平成 21. 5. 8	平成 25. 4. 30	4 年
二十三代	三田地 泰 正	平成 25. 5. 10	～在職中	

資料：議会事務局

## 7 選挙種類別投票状況

単位：人、%

執行年月日	区分 選挙の種類	当日の有権者数			投票者数			投票率		
		男	女	計	男	女	計	男	女	計
平成21年4月26日	岩泉町議会議員選挙	4,627	5,069	9,696	3,868	4,202	8,070	83.60	82.90	83.23
平成21年8月30日	衆議院議員総選挙 (小選挙区)	4,673	5,114	9,787	3,460	3,547	7,007	74.04	69.36	71.59
平成21年8月30日	衆議院議員総選挙 (比例代表)	4,673	5,114	9,787	3,459	3,546	7,005	74.02	69.34	71.57
平成21年8月30日	最高裁判所裁判官国民審査	4,668	5,111	9,779	3,423	3,517	6,940	73.33	68.81	70.97
平成22年5月27日	小本川土地改良区総代選挙	無	投	票						
平成22年7月11日	参議院議員通常選挙 (選挙区)	4,651	5,050	9,701	2,943	2,848	5,791	63.28	56.40	59.69
平成22年7月11日	参議院議員通常選挙 (比例区)	4,651	5,050	9,701	2,943	2,848	5,791	63.28	56.40	59.69
平成23年7月10日	岩泉町農業委員会委員選挙	無	投	票						
平成23年9月11日	岩手県知事選挙	4,528	4,906	9,434	3,094	3,245	6,339	68.33	66.14	67.19
平成23年9月11日	岩手県議会議員選挙	4,528	4,906	9,434	3,089	3,244	6,333	68.22	66.12	67.13
平成23年12月4日	岩泉町長選挙	無	投	票						
平成24年12月16日	衆議院議員総選挙 (小選挙区)	4,460	4,842	9,302	2,857	2,848	5,705	64.06	58.82	61.33
平成24年12月16日	衆議院議員総選挙 (比例代表)	4,460	4,842	9,302	2,856	2,848	5,704	64.04	58.82	61.32
平成24年12月16日	最高裁判所裁判官国民審査	4,454	4,840	9,294	2,833	2,826	5,659	63.61	58.39	60.89
平成25年4月21日	岩泉町議会議員選挙	4,362	4,762	9,124	3,490	3,730	7,220	80.01	78.33	79.13
平成25年7月21日	参議院議員通常選挙 (選挙区)	4,449	4,804	9,253	2,675	2,605	5,280	60.13	54.23	57.06
平成25年7月21日	参議院議員通常選挙 (比例区)	4,449	4,804	9,253	2,675	2,605	5,280	60.13	54.23	57.06



## 8 投票区別内訳

平成25年12月2日現在

投票区別	主な行政区	男	女	計	投票区別	主な行政区	男	女	計
岩泉町					岩泉町				
第1	三本松	941	1,122	2,063	24	権 現	7	11	18
2	松 橋	32	36	68	25	浅 内	122	112	234
3	二升石	113	128	241	26	小 成	72	83	155
4	尼 額	137	133	270	27	茂 師	46	42	88
5	月 出	38	45	83	28	小本一	133	164	297
6	南沢廻	251	270	521	29	中野一	176	186	362
7	本 田	11	13	24	30	中 島	86	88	174
8	下岩泉	74	78	152	31	中 里	42	54	96
9	乙 茂	62	61	123	32	袈野一	46	54	100
10	猿 沢	28	32	60	33	大牛内	110	116	226
11	鼠入川	25	15	40	34	坂 本	26	24	50
12	沢 中	19	24	43	35	大 平	43	33	76
13	中 倉	16	17	33	36	日 蔭	145	140	285
14	門 町	404	444	848	37	川 口	51	50	101
15	袈 綿	301	311	612	38	高須賀	15	19	34
16	中 沢	108	126	234	39	松ヶ沢	20	24	44
17	国 境	103	114	217	40	江 川	25	20	45
18	三田貝	63	59	122	41	上有芸	43	36	79
19	田 山	6	9	15	42	鼠 入	27	21	48
20	下 町	185	181	366	43	鼠入甲地	12	10	22
21	大 渡	13	15	28	44	栃の木	42	34	76
22	種 倉	30	42	72	45	肘 葛	25	27	52
23	中居村	116	122	238	計		4,390	4,745	9,135

資料：岩泉町選挙管理委員会