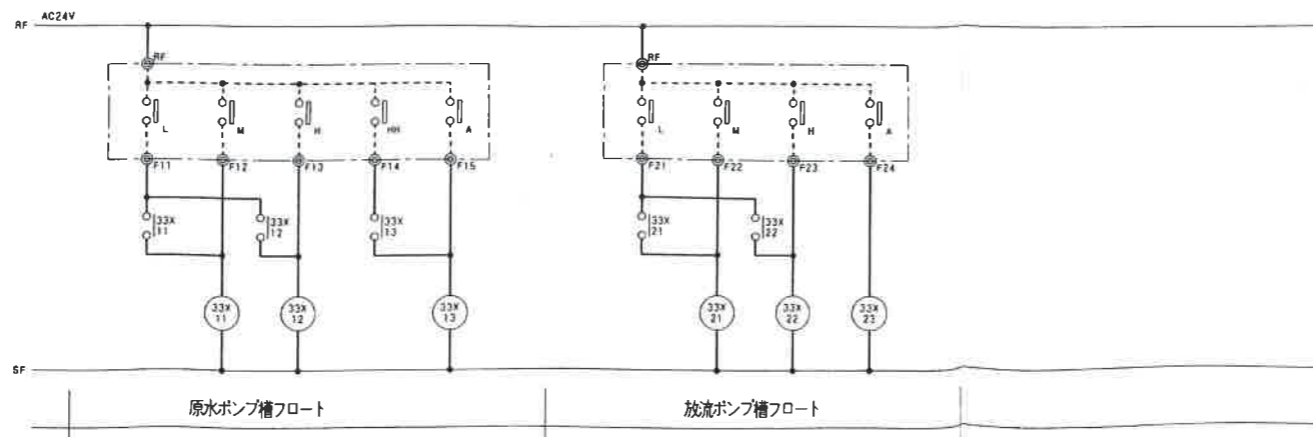
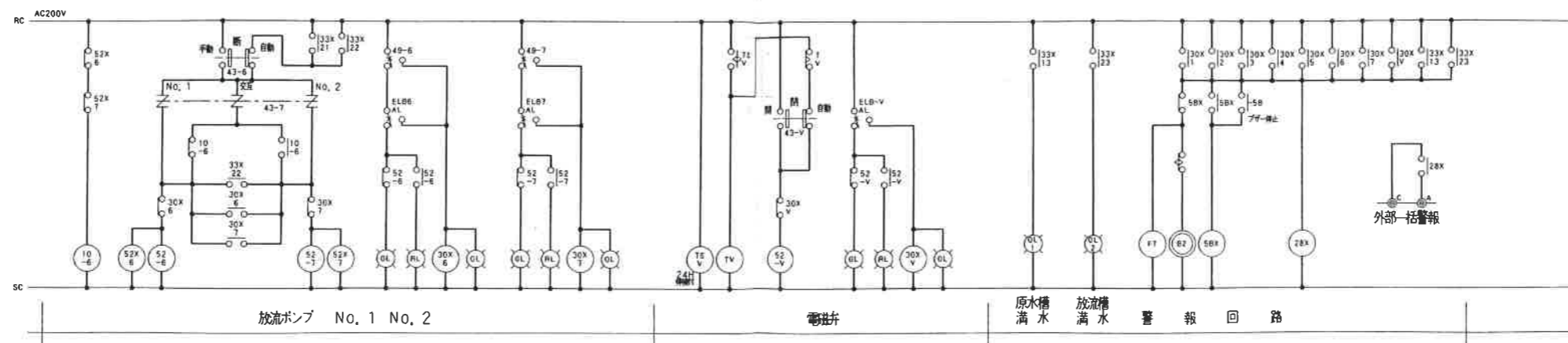
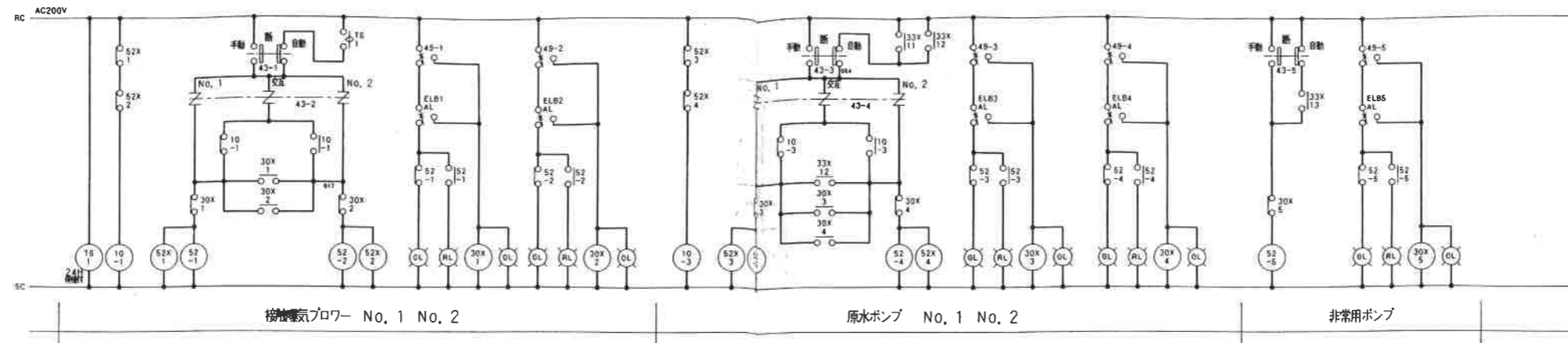
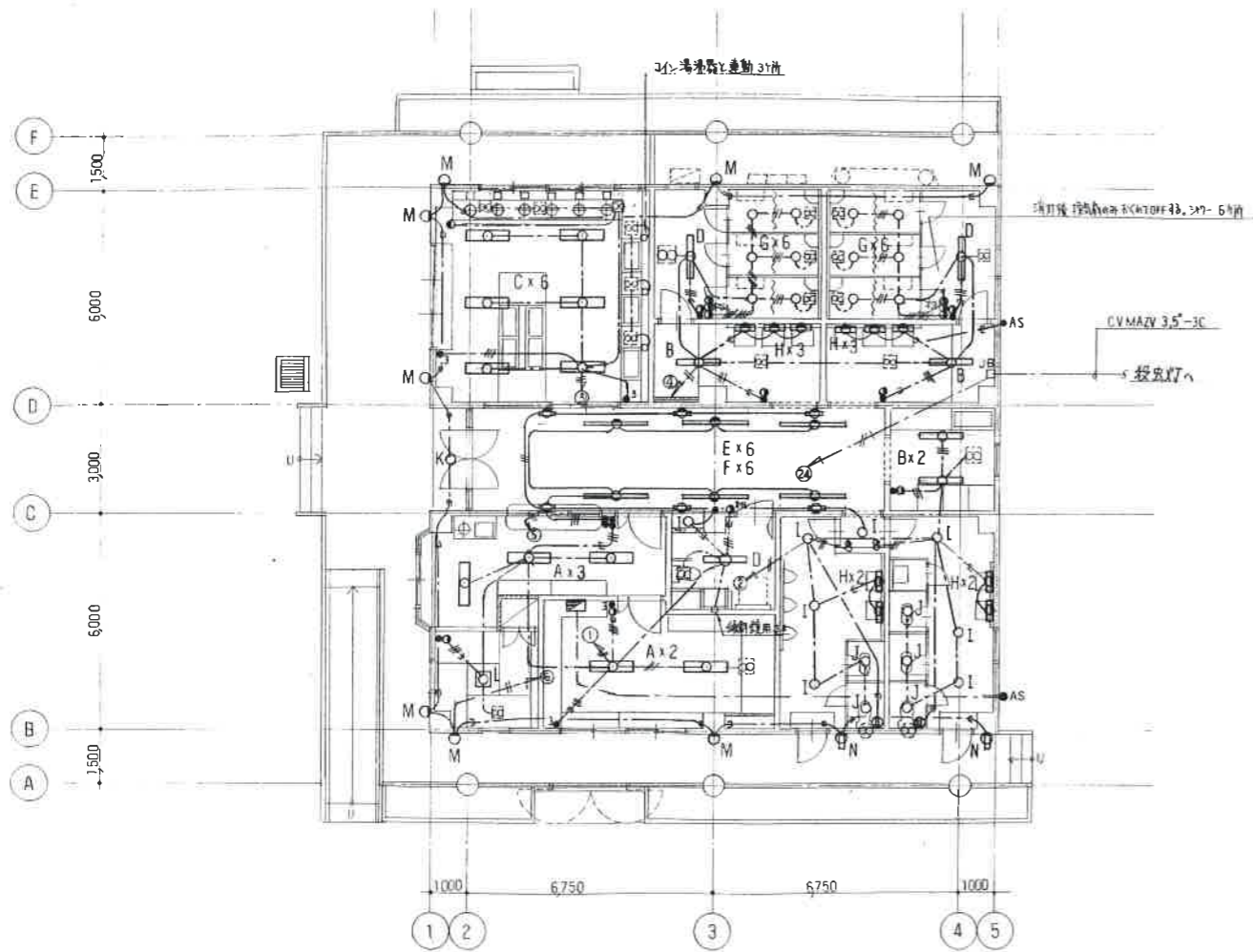


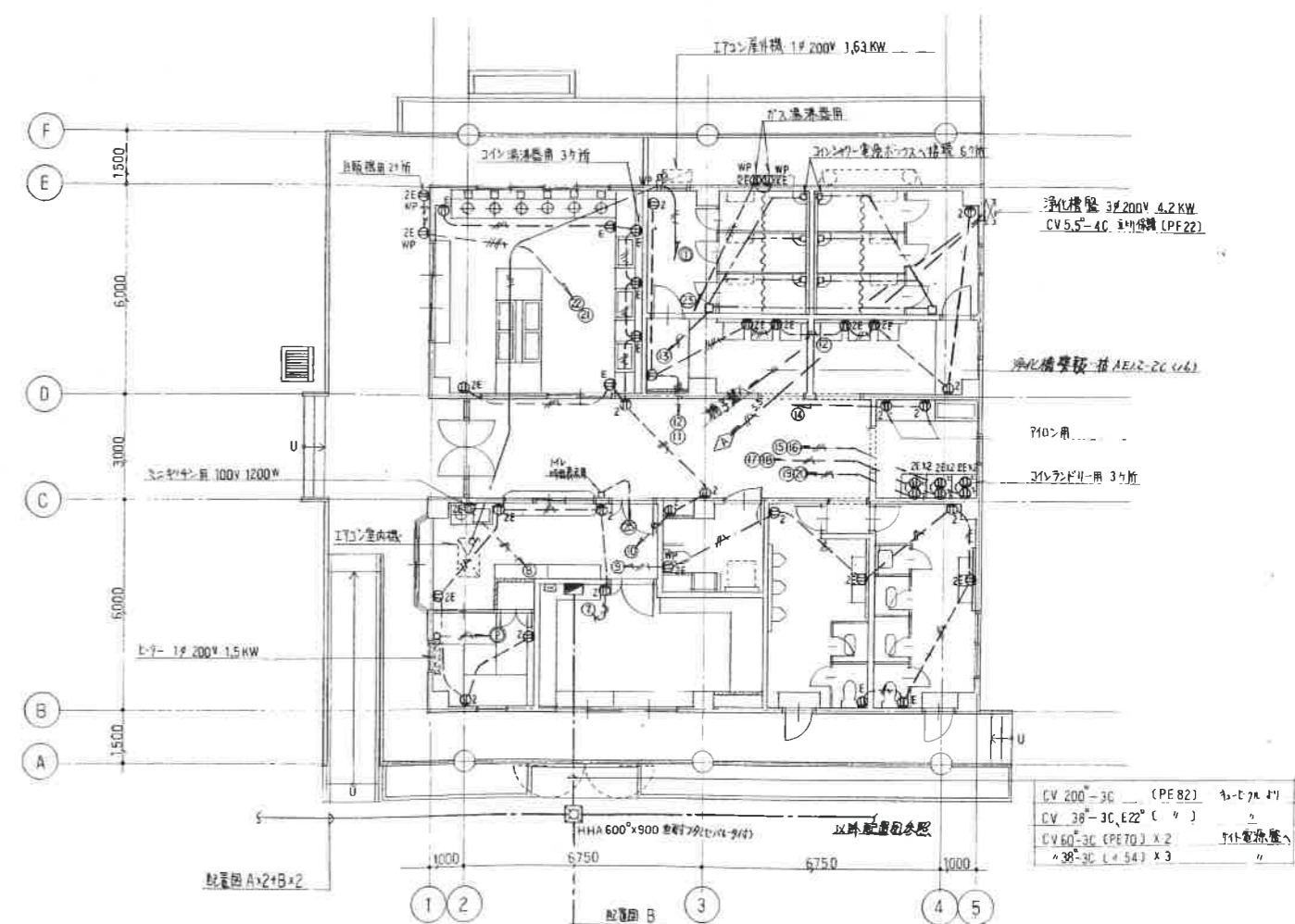
MEMO	変更事項	月. 日	変更事項	月. 日	<b>国際航空</b> 一級建築士事務所 管理者 建築士	知事登録 第14745号 一級建築士登録 第...号	管理印	検査	設計	構造	電気	設備	名称	区画NO.	
															シンフォニーパークサニタリー-雑新築工事 盤結線図
													日付	設計番号	縮尺



MEMO	変更事項	月 日	変更事項	月 日	<b>国際航業</b> 一級建築士事務所 管理者一級建築士	管理用印	調査	設計	構造	製図	取価	名称	シンフォニーパークサニタリー棟新築工事	図番NO	M-10
						知事登録 第14745号 一級建築士登録 第							日付	設計番号	備考



電灯設備平面図








幹線・動力・コンセント設備平面図

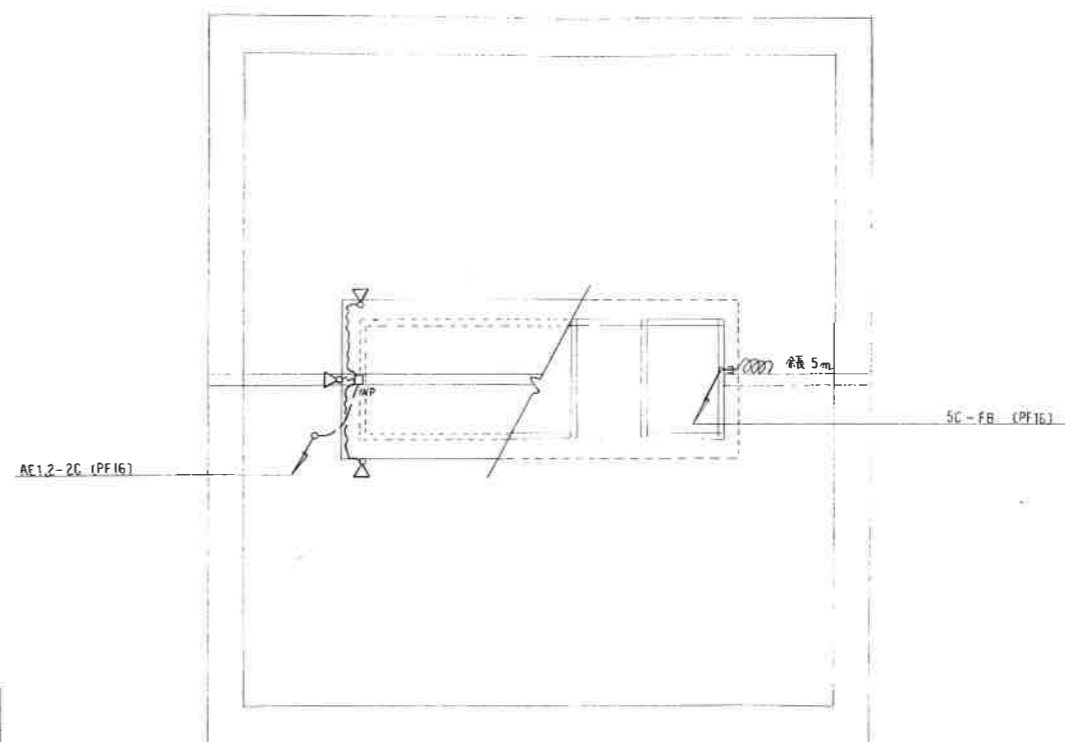
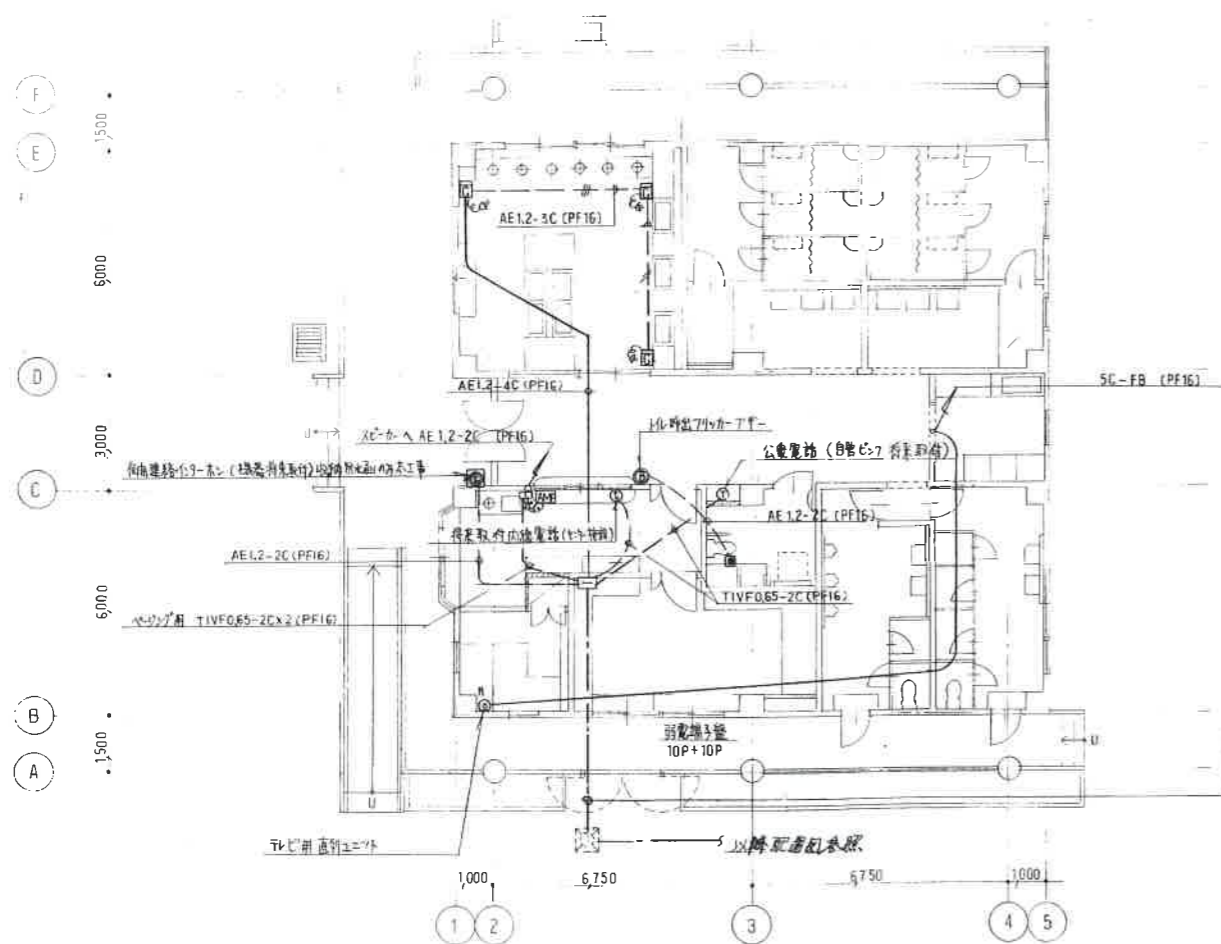
配管配線は下記による

- VVF 1.6-2C 立上り保護 (PF16)
- 〃 〃 -3C 〃 (〃 22)
- 〃 2.0-2C 〃 (〃 22)
- IV 1.6 x 2 (PF16)
- 〃 〃 x 3 (〃 )
- 1P15A x 1 消火機
- ON E/A 4A x 1
- mv 〃 〃 投光機 ON/OFF
- 3W 15A x 1
- IV 2.0 x 2 E2.0 (PF16)
- 〃 〃 x 4 〃 (〃 22)
- 〃 〃 x 2 (PF16)
- ⊖ 2P15A x 1 消火機
- ⊖ E 〃 x 1, ET付
- ⊖ E2 〃 x 2 〃
- ⊖ E2E 〃 x 2, ET付
- ⊖ E2WP 〃 x 2, ET付 付水コンセント

- CV 200-3C (PF 82) 〃 x 〃 x 〃
- CV 30-3C, E22 (〃 ) 〃
- CV 60-3C (PF 70) x 2 付電源盤
- 〃 38-3C (〃 54) x 3 〃



AMP	拡声アンプ 出力 60w	◁	ホーンスピーカー 15w	◎	警報ブザー	□	押釦 防沫形	⊕	ガス漏れ警報器 LPガス用
									
	本体 TOA TA-2060 同等品 マイク * PM-660D " 付付		TOA TC-151M 同等品		松下 EA 5406K 同等品 AC 6V 6VA		松下 WS-6677 同等品 防電線 ON 保持形		松下 SH 137K 同等品 防電線付



CPEVS 0.65-5P	TEL、内線TEL用
* 1.2-3P (PE54)	防電線付ホーン用
* 1.2-3P	警報用

- ◎ ① ② ③ は 必要機器取付とし、位置が7ス 通線 まで行う。
- ◎ 収納用ボックスは 透明VEボックスとする。
- ※ ガス漏れ警報器は 移設地点を並列接続し警報としてセンター 施設へ送り出すこと。