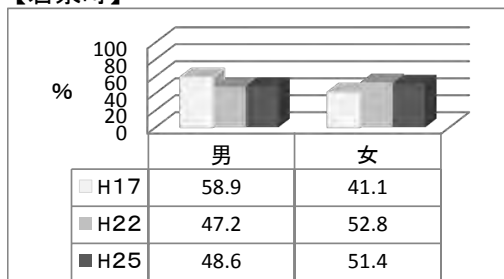


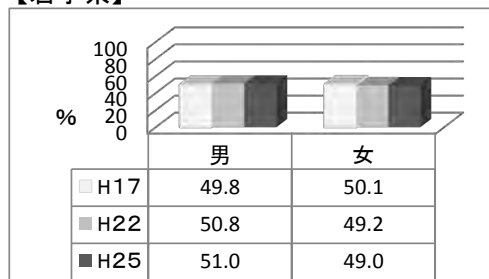
【 3歳児 】 3歳児健康診査時のアンケート

1 性別

【岩泉町】

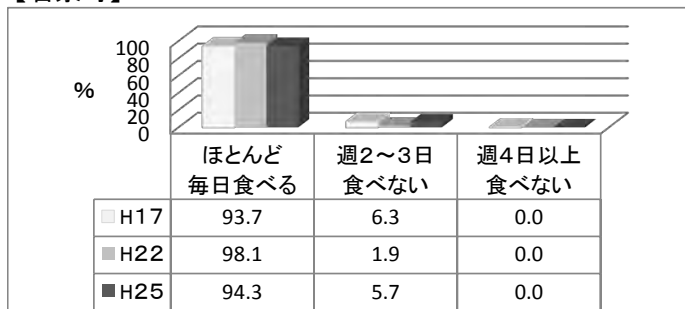


【岩手県】

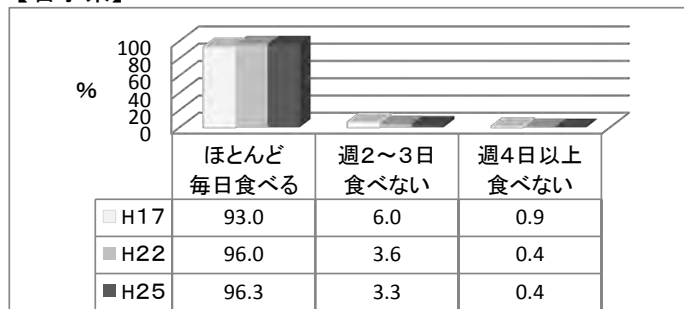


2 ふだん朝食を食べますか？

【岩泉町】

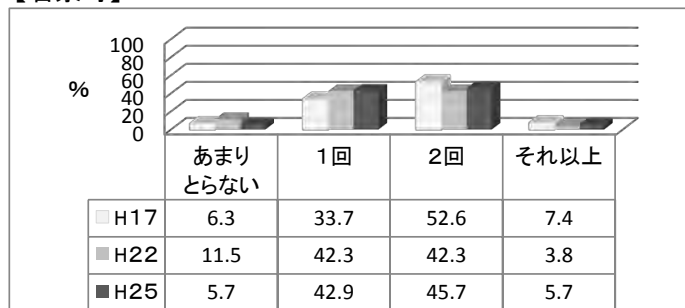


【岩手県】

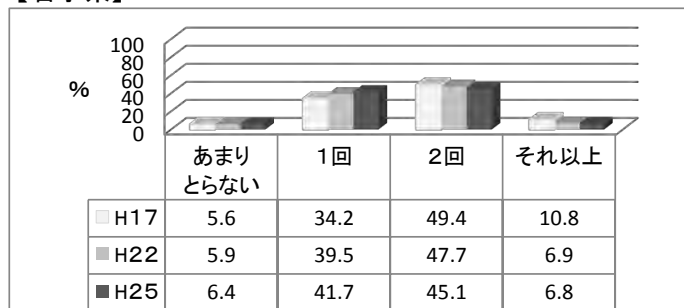


3 甘い食べ物や飲み物をおやつとして1日に何回とりますか？

【岩泉町】

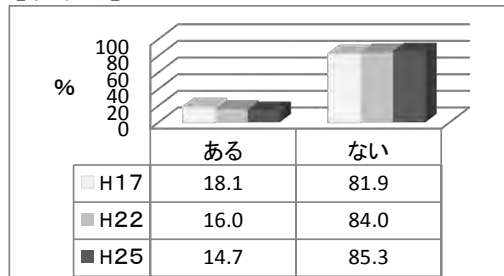


【岩手県】

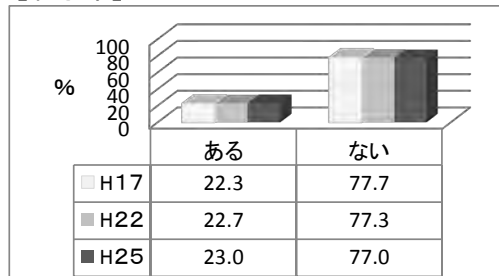


4 ほとんど食べない食品群がありますか？

【岩泉町】

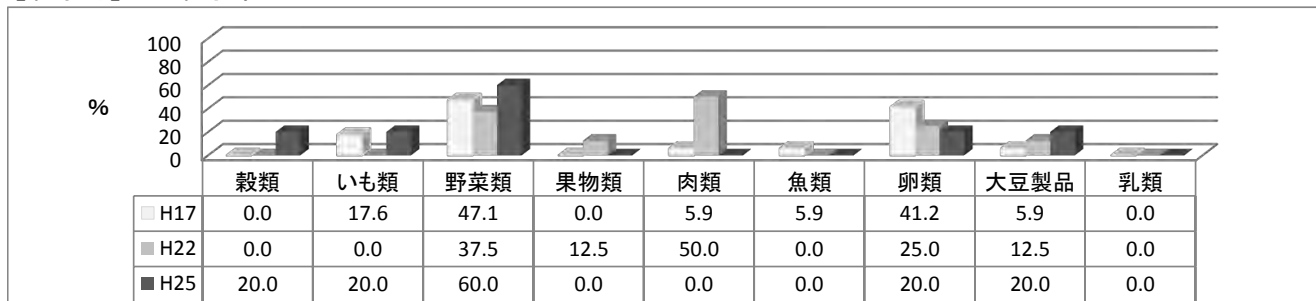


【岩手県】



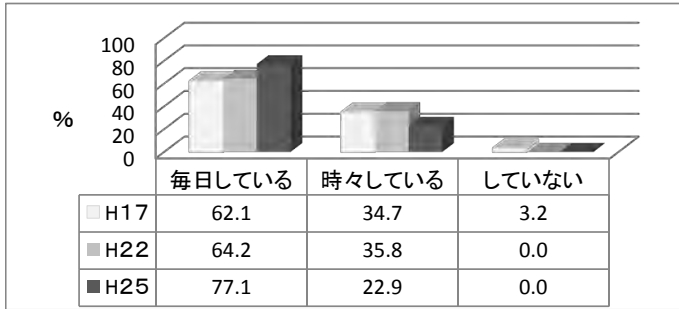
4-1 食べない食品

【岩泉町】 ※岩手県データなし

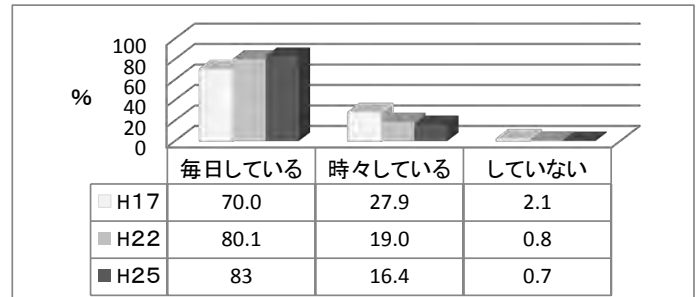


5 仕上げ磨きをしていますか？

【岩泉町】

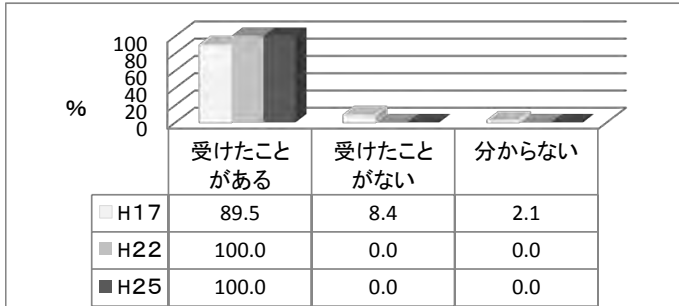


【岩手県】

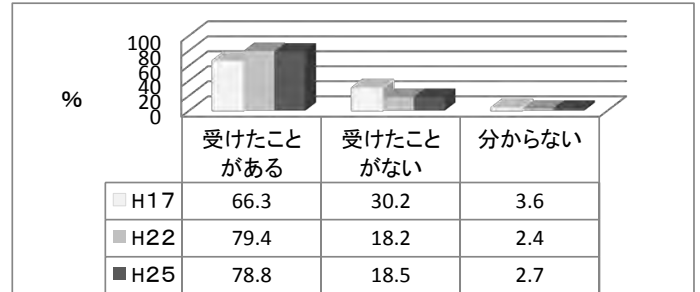


6 フッ素塗布を受けたことがありますか？

【岩泉町】

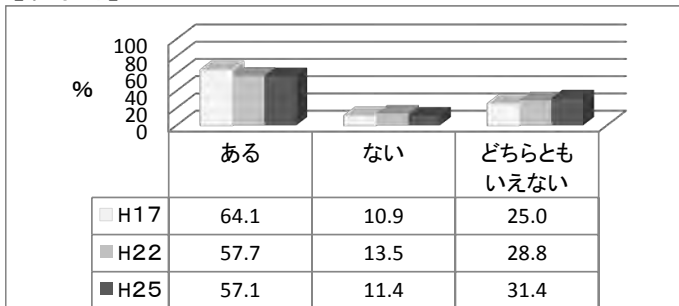


【岩手県】

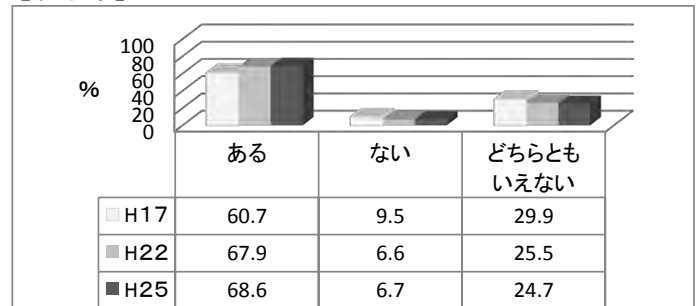


7 ゆったりとした気分で子どもと過ごせる時間はありますか？

【岩泉町】

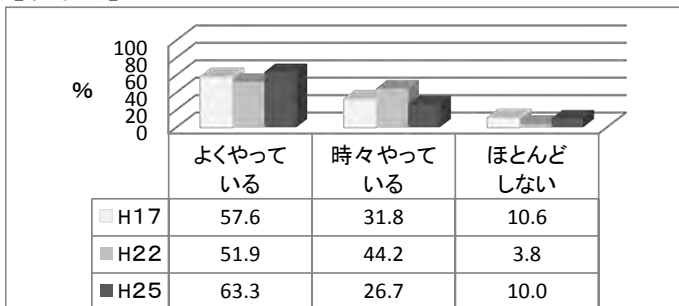


【岩手県】

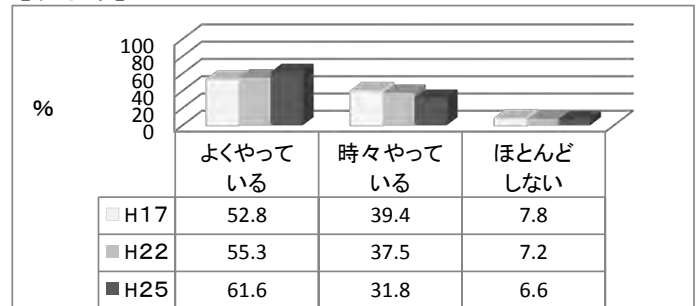


8 お父さんは育児に参加してくれていますか？

【岩泉町】

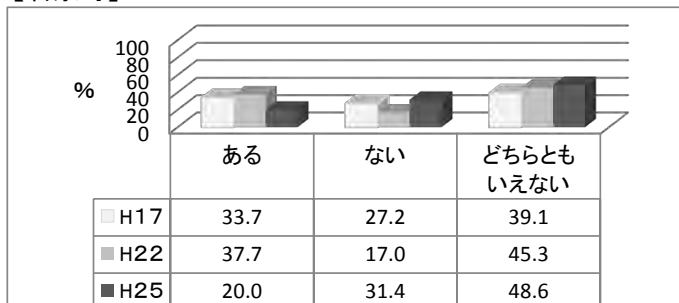


【岩手県】

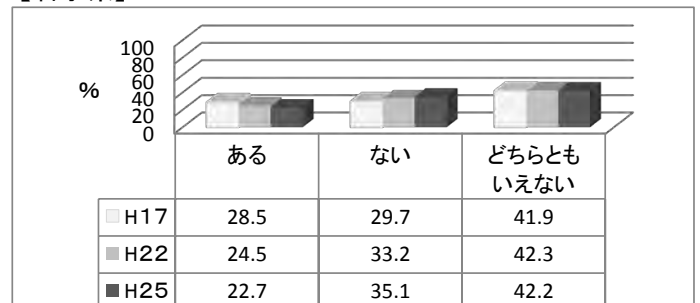


9 子育てに自信が持てないと思うことがありますか？

【岩泉町】

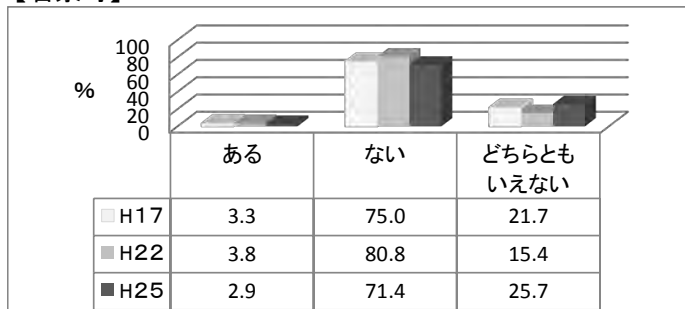


【岩手県】

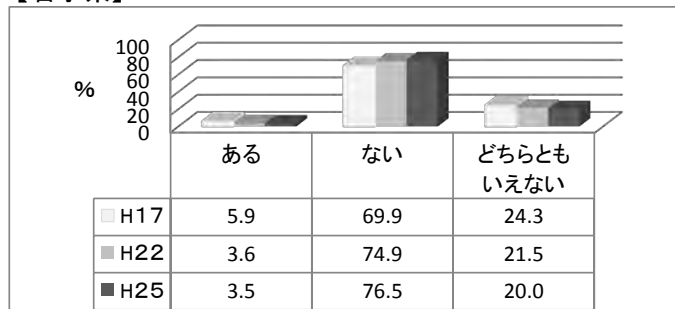


10 お子さんを虐待していると思うことがありますか？

【岩泉町】

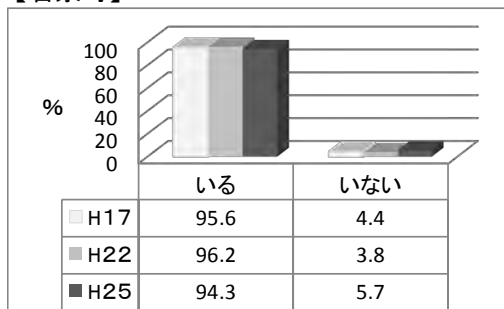


【岩手県】

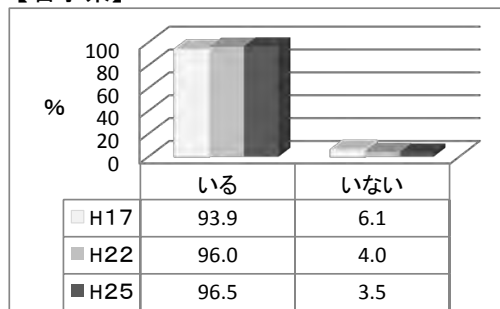


11 日常の育児の相談相手はいますか？

【岩泉町】

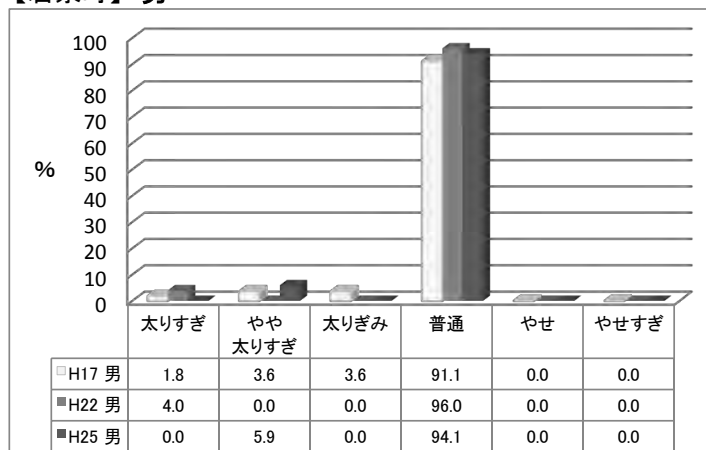


【岩手県】

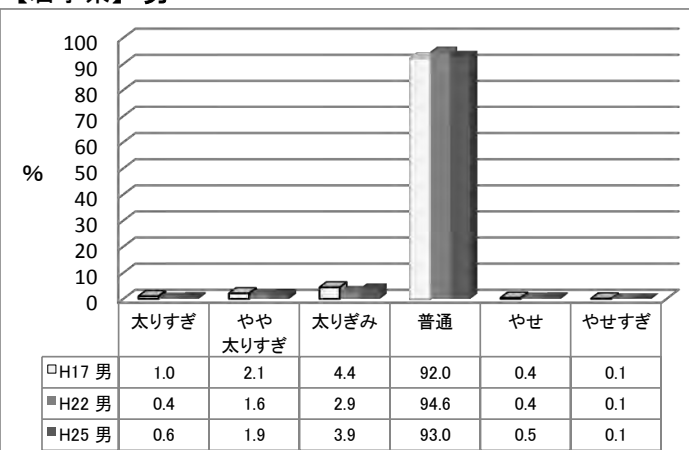


12 体格の状況（男女別）

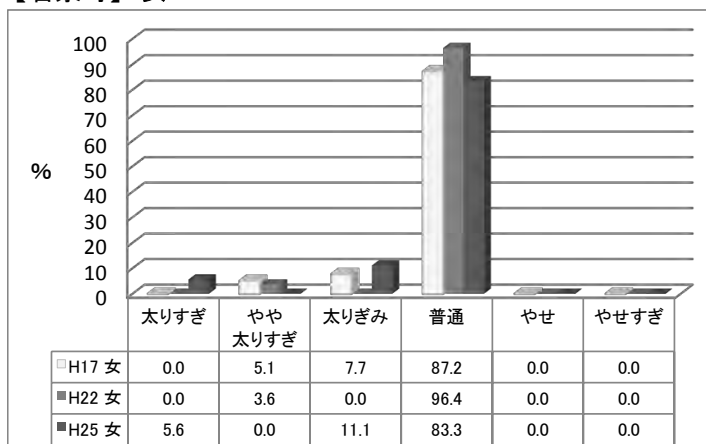
【岩泉町】 男



【岩手県】 男



【岩泉町】 女



【岩手県】 女

