

25 提案概要書（公表用）

1. 事業実施体制

代表企業	昭栄建設株式会社	
構成企業	工事監理企業	箱石建築工房
	建設企業	工藤建設株式会社
	維持管理・運営企業	泉金商事株式会社 株式会社アート不動産
協力企業	建設企業	佐々木鉄工
		県北緑化有限会社
		畠中建築
	運営協力企業	泉金酒造株式会社 有限会社早野商店



2. 整備に関するコンセプト

岩泉町の定住促進かつ子育て支援住宅の整備事業として、各企業が持つノウハウの活用や経験を活かし、地域に根差した工夫ある取り組みを町のパートナーとして行います。

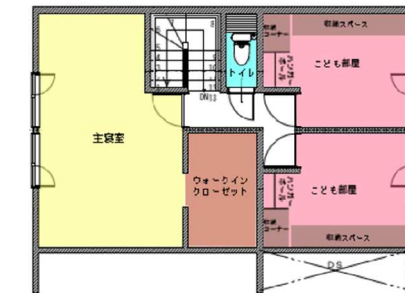
敷地に、居住者の安全性を考慮して歩車道を区分し、12棟を配置した上で、区域中央にはコミュニティスペースとしての公園を設けます。

住棟は、育児や家事に配慮した間取り・動線とし、快適で良質な住環境を提供します。

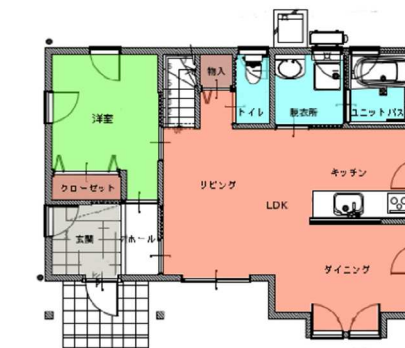
町内企業の参画や、地域コミュニティとのつながりを大切にしたい事業とします。

3. 施設の概要

敷地面積	平均 177 m <sup>2</sup> (平均 53.54 坪)	
住棟数	12 棟	
間取	4LDK	
面積	1 階	53.82 m <sup>2</sup> (16.25 坪)
	2 階	49.68 m <sup>2</sup> (15.00 坪)
延床面積	103.50 m <sup>2</sup> (31.25 坪)	
駐車場・駐輪場	車 2 台・自転車 3 台	



2 階間取り図



1 階間取り図