

14
15 16 23

土砂災害凡例
Sediment disaster information

- 土石流・急傾斜地
Debris flow and steep area
- 土砂災害警戒区域
Dangerous area of sediment disaster
- 土砂災害特別警戒区域
Special restrained area of sediment disaster

- 土石流危険渓流
Dangerous area of debris flow
- 急傾斜危険エリア
Steep and dangerous area
- 地すべり被害想定区域
Predicted damage reachable area of landslide

洪水浸水想定凡例
Estimated flood depth information

- 0.5m未満
Less than 0.5m
- 0.5～3.0m未満
0.5 - less than 3.0m
- 3.0～5.0m未満
3.0 - less than 5.0m
- 5.0m以上
5.0m or more
- 平成28年台風10号の氾濫被害エリア
Inundation area caused by Typhoon Lionrock 2016

津波浸水想定凡例
Predicted inundation area of tsunami

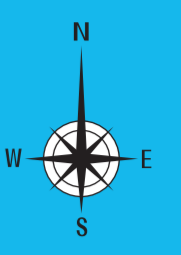
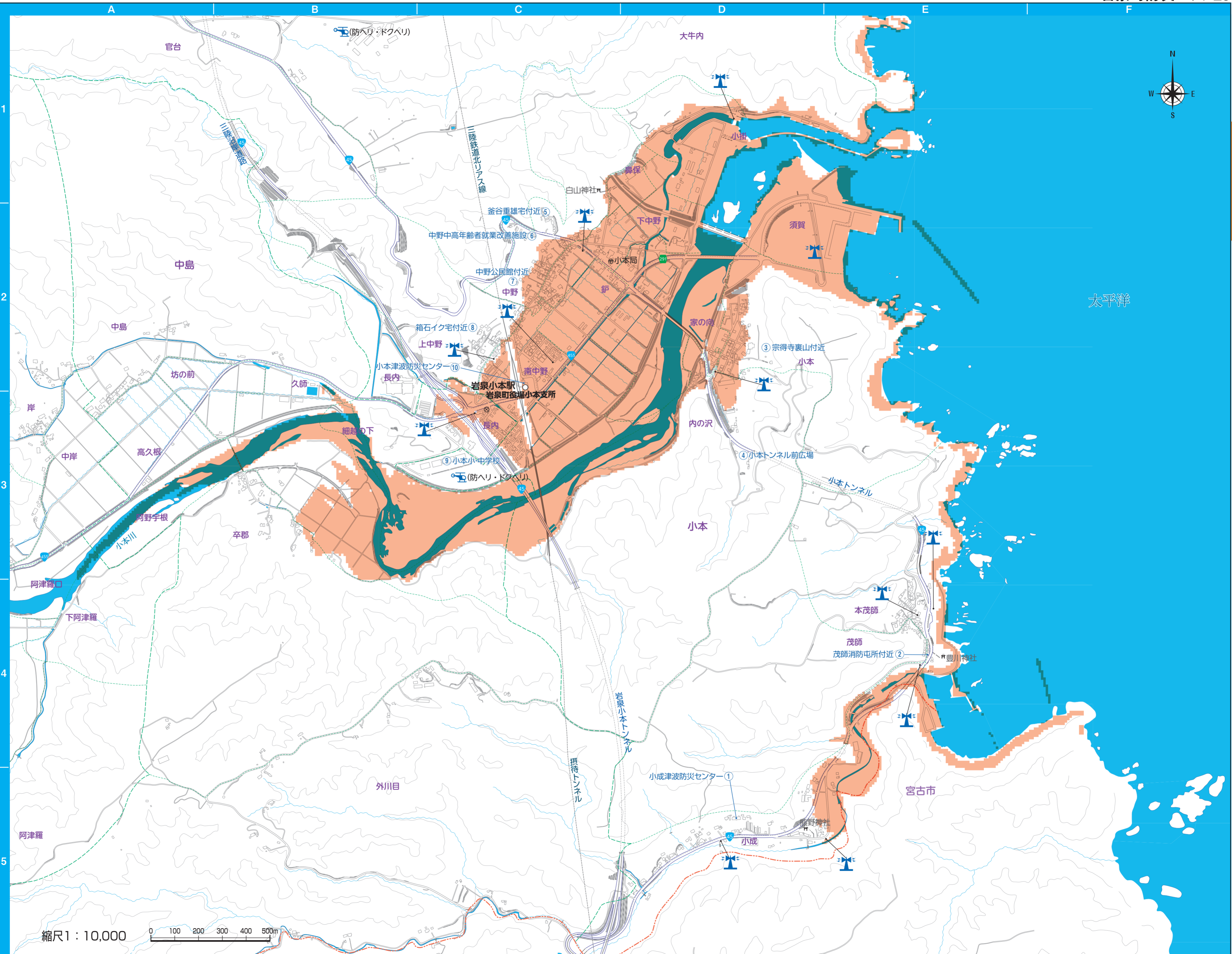
- 津波危険エリア
Dangerous area of tsunami

避難場所凡例
Shelter information

- ①(赤で表示)
指定緊急避難場所等
Shelter and evacuation site
 - ②(青で表示)
津波指定緊急避難場所
Emergency evacuation site of tsunami
- ※洪水災害や土砂災害など、災害ごとに緊急避難する場所を家族で相談し、避難ルートを地図に記入しましょう。
避難所の詳細については65ページをご覧ください。

その他凡例・記号
Other information

- 雨量計
Rain gauge
- ヘリポート
Heliport
- 防災行政無線
Disaster prevention public speaker



津波災害

縮尺1:10,000

