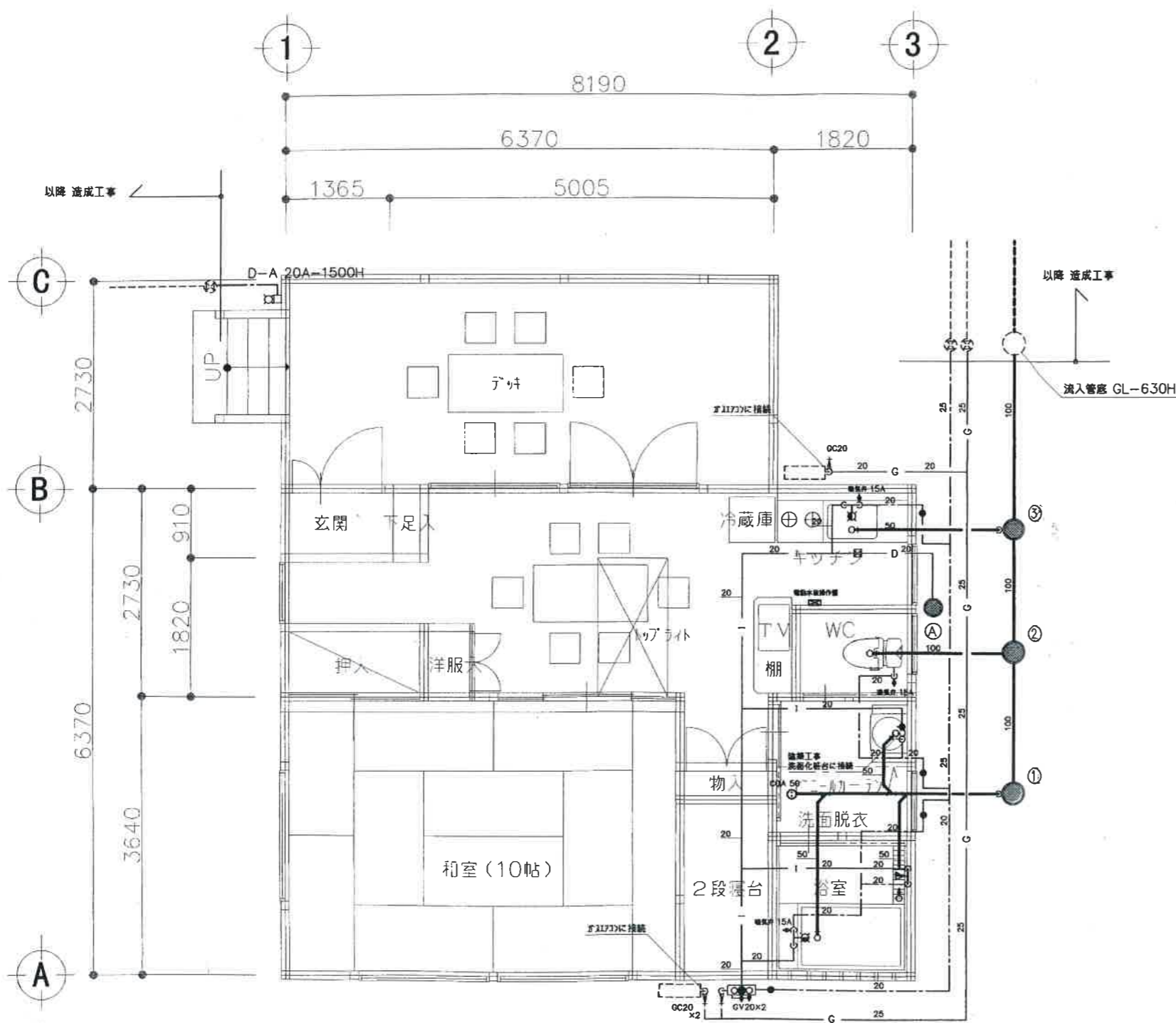


凡例

記号	種別	規格	番号	備考
— — — — —	上水給水管	水道用ポリエチレン粉体ライニング鋼管 (SGP-PB)	JWWA K 132	
— — — — —	上水給水管 (埋設)	水道用ポリエチレン粉体ライニング鋼管 (SGP-PD)	JWWA K 132	
— — — — —	上水給水管 (屋外埋設)	水道用ポリエチレン管	JIS K 6762	雨水管二次側以降 (50A以下)
I — — — —	給湯管 (往)	水道用耐熱性硬質塩化ビニル鋼管 (SGP-HVA)	JWWA K 140	
II — — — —	給湯管 (帰)	水道用耐熱性硬質塩化ビニル鋼管 (SGP-HVA)	JWWA K 140	
G — — — —	ガス管	ポリエチレン被覆鋼管 (PLS管)	JIS G 3452	
G — — — —	ガス管 (屋外埋設)	ポリエチレン被覆鋼管 (PLS管)	JIS G 3452	
— — — — —	雑排水管 (屋内)	硬質塩化ビニル管 (VP)	JIS K 6741	
— — — — —	雑排水管 (屋外埋設)	硬質塩化ビニル管 (VU)	JIS K 6741	
— — — — —	汚水排水管 (屋内)	硬質塩化ビニル管 (VP)	JIS K 6741	
— — — — —	汚水排水管 (屋外埋設)	硬質塩化ビニル管 (VU)	JIS K 6741	
D — — — —	衛生ドレン管	配管用炭素鋼管 (白管) (SGP 白鉄管)	JIS G 3452	
— — — — —				
— — — — —				
— — — — —				
— — — — —				
— — — — —				
R — — — —	冷 媒 管	空調用複層鋼管 (メーカー標準品)		
D — — — —	空調ドレン管	硬質塩化ビニル管 (VP)	JIS K 6741	
— — — — —				
— — — — —				
SA — — — —	空調送気風管	亜鉛鍍鉄板	JIS G 3302	
RA — — — —	空調戻気風管	亜鉛鍍鉄板	JIS G 3302	
OA — — — —	外気・換気送気風管	亜鉛鍍鉄板	JIS G 3302	
EA — — — —	排 気 風 管	亜鉛鍍鉄板	JIS G 3302	
SM — — — —	排 煙 風 管	亜鉛鍍鉄板	JIS G 3302	
— — — — —				
— — — — —				
— — — — —				
— — — — —				

凡例

記号	名 称	備 考
	仕切弁	
	ガスコック	ハンドコック サービスコック
	仕切弁 (埋設)	
	逆止弁	JIS10Kgf/cm2
	伸縮継手	ステンレス製 ベローズ式
	可とう継手	合成ゴム製 (水櫃用) 又はステンレス製
	防振継手	合成ゴム製
	Y型ストレーナー	ステンレス製
	自動エア抜弁	
	水抜三方弁	
	水抜栓 (埋設)	
	電極棒	
	水栓 (給水, 給湯, 混合)	
	フラッシュ弁	
	散水栓	
	ポールタップ	
	ガスコック	ヒューズコック 一〇・二〇・整理め込み
	床上掃除口	
	床下掃除口	
	床排水	
	厨洗排水金物	
	通気口金物	
	量水器 (漏測式)	精密水器 (直読式)
	ガスメーター (漏測式, 直読式)	
	グリース継手器	
	一般排水栓	インバート制
	トラップ栓	ため栓 (泥溜 150H)
	雨水栓	ため栓 (泥溜 150H)
	質量調整ダンパー	鉄板製 1.2t以上
	防火ダンパー	鉄板製 1.6t以上 (排煙270℃その他72℃)
	防火兼用質量調整ダンパー	鉄板製 1.6t以上
	煙感知連動ダンパー	鉄板製 1.6t以上
	煙感知連動質量調整ダンパー	鉄板製 1.6t以上
	逆流防止ダンパー	鉄板製 1.2t以上
	モーターダンパー	鉄板製 1.2t以上
	湯型 (丸型) フード	ステンレス製
	吹出口	
	吸込口	
	排煙口	

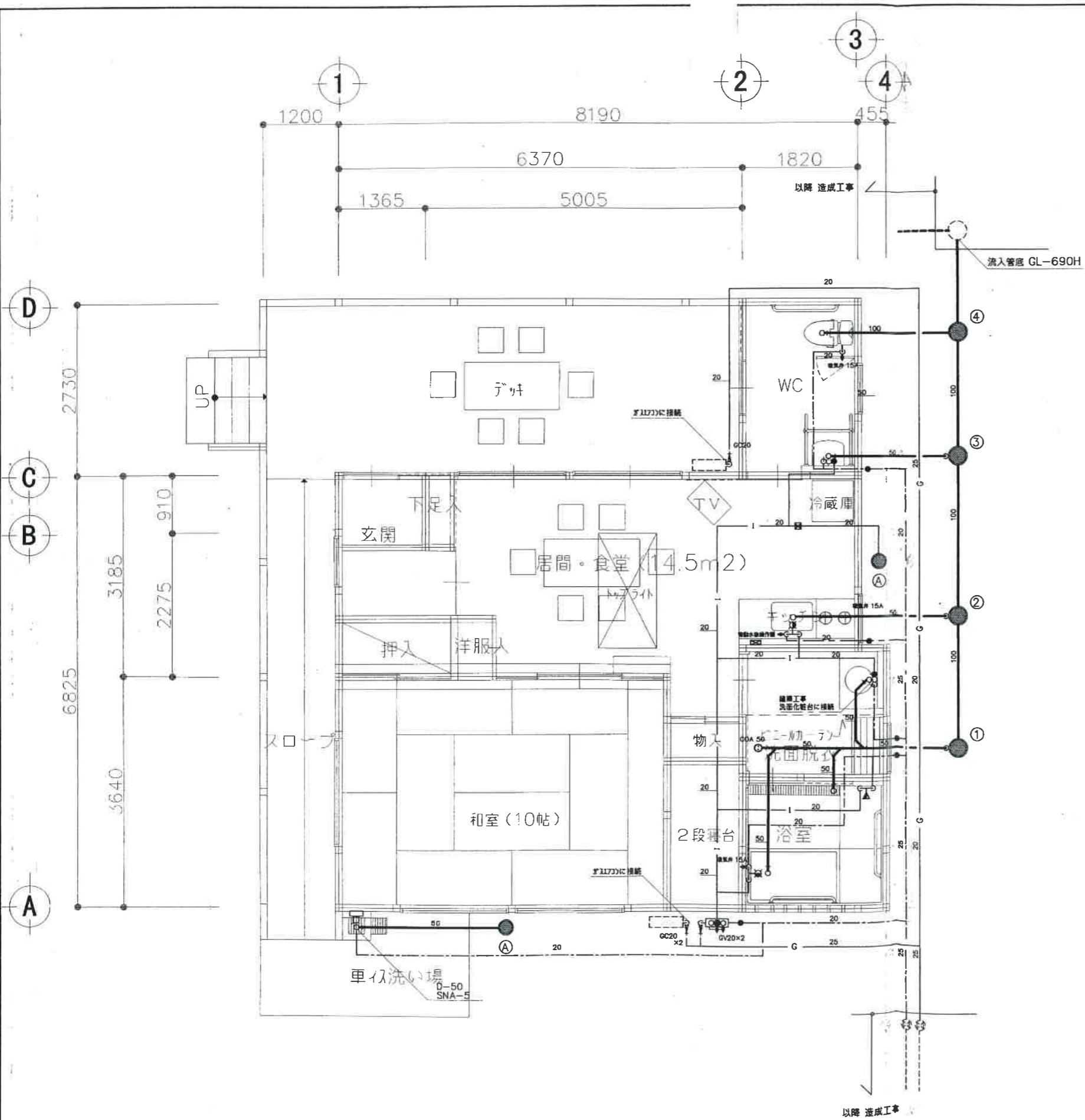


器具表

器具名称	仕様 (参考型番)	合計数量	キッチン	W	洗面脱衣	浴室	屋外								
洋風大便器	C790BH S791B TCF771 YH60S	1		1											
ツグツグ混合水栓	TKF33UKX	1	1												
ツグツグ金具	TMJ30UCKX	1				1									
ガス水栓	TBJ20F	1				1									
横水栓	T200ESU13	1					1								
電動水抜栓	MP20A-1000H	4					4								
電動湯抜栓	MR-DL 20A-600H(AH200共)	1	1												
電動水抜操作要	HR-6(6回路用)	1	1												
不凍水栓柱	D-A 20A-1500H	1					1								
洗面化粧台	(建築工事)	1					1								
ガス給湯器	屋外壁掛型 24号 LPG消費量 3.7l/h 給水管・給湯管(屋外露出部)凍結防止ヒーター巻き 2M×30W×2	1					1								

樹リスト

記号	樹名称	樹仕様	管底	蓋仕様	備考
①	塩ビ樹	100×50P-150φ	500H	塩ビ蓋 樹影 150φ	起点トナリ
②	塩ビ樹	100-150φ	540H	塩ビ蓋 樹影 150φ+50φ	
③	塩ビ樹	100×50S-150φ	580H	塩ビ蓋 樹影 150φ+50φ	トナリ
④	浸透樹	300HP	1000H	MHB	下部砂敷



器具表

器具名称	仕様 (参考型番)	合計数量	キッチン	WC	洗面化粧台	浴室	屋外							
身障者用大便器	C780ABH S790BA TCF781 YH60S	1		1										
身障者用洗面器	L103CF TLF30UDQX	1	1											
ソファ用混合水栓	TKF33UKX	1	1											
ソファ金具	TMJ30UCKX	1				1								
バス水栓	TBJ20F	1				1								
横水栓	T200ESU13	1					1							
電動水栓	MP20A-1000H	5					5							
電動湯栓	MR-DL 20A-600H(AH200共)	1	1											
電動水栓操作盤	HR-6(6回路用)	1	1											
不凍水栓柱	D-A 20A-1200H	1					1							
洗面化粧台	(建築工事)	1			1									
ガス給湯器	屋外壁掛型 24号 LPG消費量 3.7l/h 給水管・給湯管(屋外露出部)凍結防止ヒーター巻き 2M×30W×2	1					1							

樹リスト

図号	樹名称	樹仕様	管底	蓋仕様	備考
①	塩ビ樹	100×50P-150φ	500H	塩ビ蓋 御影 150φ+50φ	起点トマア
②	塩ビ樹	100×50S-150φ	550H	塩ビ蓋 御影 150φ+50φ	トマア
③	塩ビ樹	100×50S-150φ	600H	塩ビ蓋 御影 150φ+50φ	トマア
④	塩ビ樹	100-150φ	650H	塩ビ蓋 御影 150φ	
A	浸透樹	300HP	1000H	MHB	下部砂敷

シンフォニーパークコテージ建築工事
設計図

株式会社 久慈設計
KUJI ARCHITECTS STUDIO
盛岡市紺屋町3番11号 TEL(019)624-2020 FAX652-3040

1級建築士
登録32339号
小川 博
検図: 戸田
製図: 小本

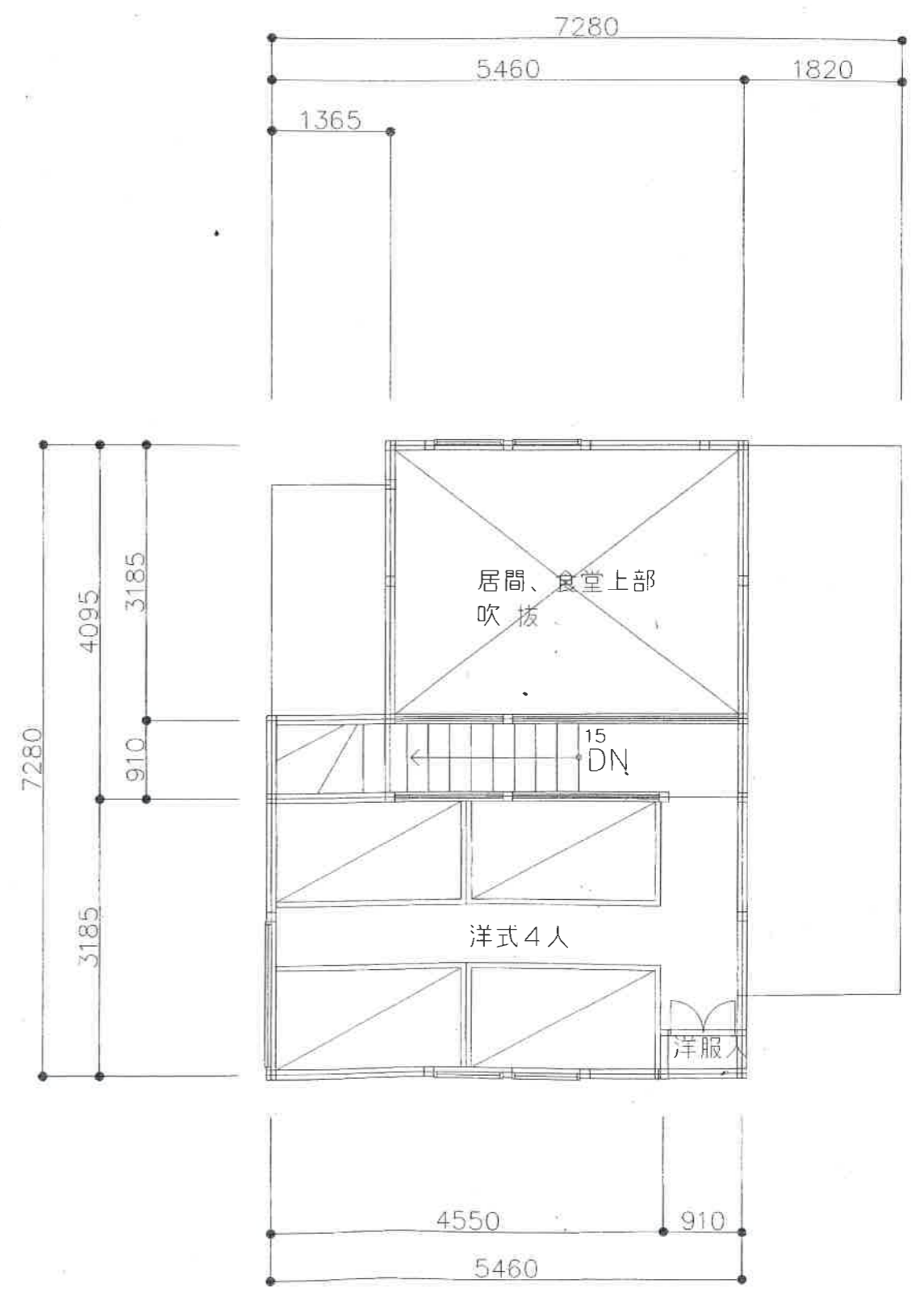
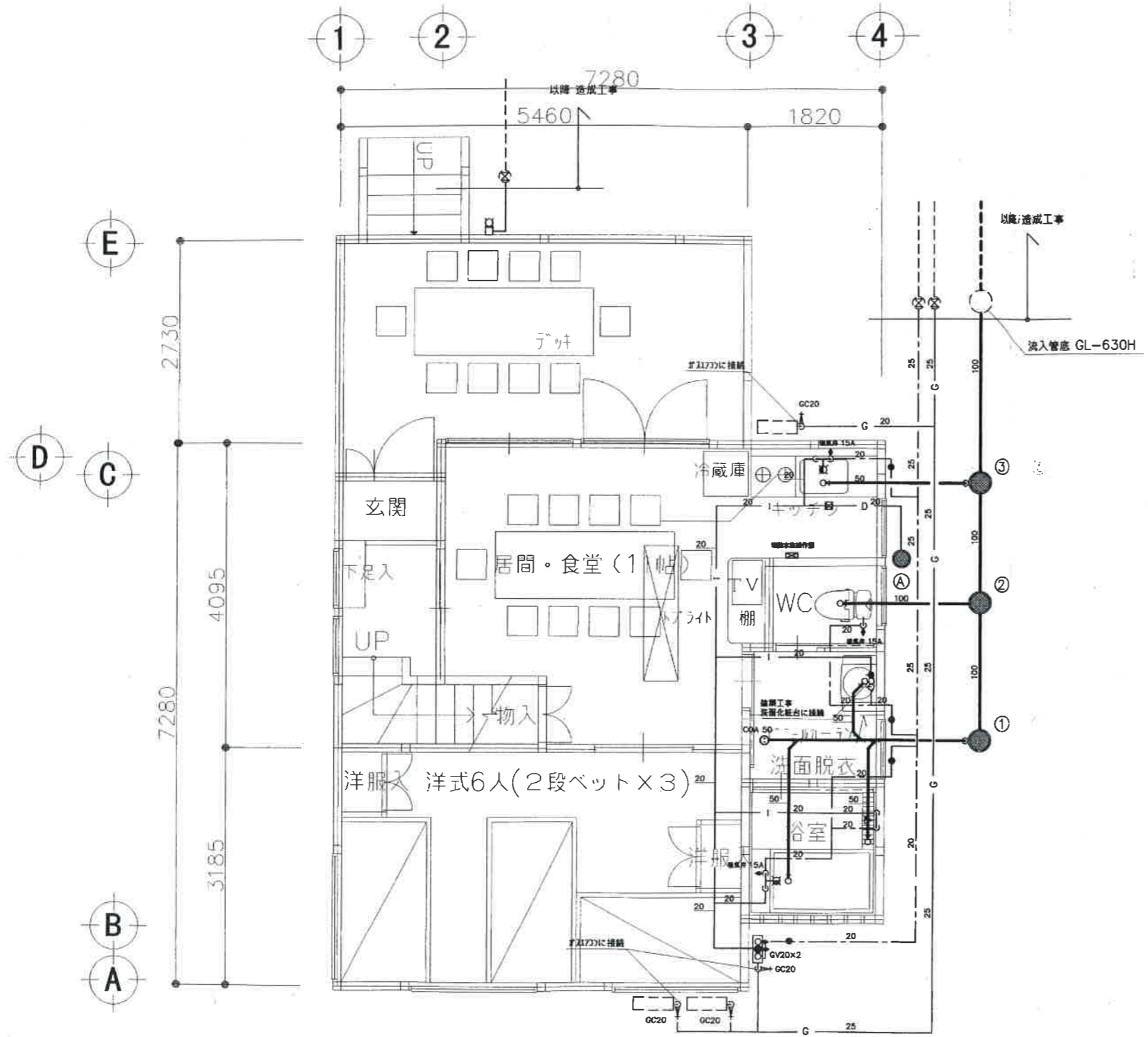
特記

訂正

図面内容
タイプB (4~6人用(身障者))
給排水衛生設備 平面図

縮尺
1:50

図面番号
M9
校区内
区分
M-4
機械設備



シンフォニーパークコテージ建築工事
設計図

株式会社 久慈設計
KUJI ARCHITECTS STUDIO
盛岡市船屋町3番11号 TEL.(019)624-2020 FAX652-3040

1級建築士
登録32339号
小川 博
棟図: 戸田
製図: 小本

特配

訂正

図面内容
タイプC(8~10人用)
給排水衛生設備 平面図

縮尺
1:50

M9
枚ノ内
区分
M-5
機械設備