

岩泉町勢要覧

2024

希望の大地から未来の花咲く いわいずみ



歴史と沿革

岩泉町は、東は太平洋に臨み、西は盛岡市及び岩手郡に接する広大な地域のため、沿革も極めて複雑になっています。

全地域にわたって石器や土器が出土し、縄文時代早期初頭の土器も発見されることから有史前（8000年前）に既に住民がいたことが証明されます。伝承によれば小川国境の伊底羽神社、有芸の伊豆神社、小本の熊野神社が大同年間（806～809）の創立と言われていることから、この地方一帯の開創は坂上田村麻呂の東征と関係があり、この時代から大和民族が居住したものと推察されます。

この地方が史書、古文書に見えはじめるのは、元弘建武の頃からで、斐綿に北畠顕家の子孫が代々居住して地方民から斐綿御所と尊称されたのが正平年間（1346）頃からであり、三上元綱の子孫が二升石に居住したのもこの時代からです。

本格的なこの地方の集落の開創は九戸政実が南部氏に滅ぼされ、豊臣秀吉が奥州の諸所の城を取り壊し、また測量検地を行い、武士階級の者を南部氏の城下である三戸に集中し、一地一作の本百姓の制度を打ち出した奥州仕置時代、即ち南部26世信直の慶長年間以後からです。斐綿御所北畠氏もこの時代に直接支配していたところをすてて南部氏の家臣となり、また穴沢氏、岩泉氏、大川氏、小本氏、中里氏等が南部藩からこの地方の支配を命ぜられたのもこの時代（文禄3年頃、1594）頃からです。享保20年（1735）南部藩内33通りに分け、原則として一通り一代官を配した際、当時の区域は野田通り（安家、岩泉）、上田通り（小川）、宮古通り（小本、有芸、大川）の支配に属し、小川地区は後に宮古通りに編入されましたが、その後再び上田通りに復帰しています。藩政時代の当町の村は、門村、穴沢村、斐綿村（小川）、釜津田村、大川村（大川）、二升石村、尼額村、岩泉村、乙茂村、猿沢村、浅内村、鼠入村（岩泉）、斐野村、中里村、中島村、小本村（小本）、上有芸村、下有芸村（有芸）、及び安家村の19ヵ村でした。

明治維新になり、明治2年8月に江刺県が遠野に置かれ閉伊郡はその管轄に属しました。明治4年11月2日廃藩置県の制が敷かれ、翌5年盛岡県を岩手県と改称。宮古の支所が置かれてましたが、この時従来の藩政当時の行政方式は改められ戸長制度となり、県

内が22区分轄され、明治9年4月、県下各郡の区域が改められ、県内に494村80ヵ所の扱い所が設けられました。明治12年、従来の閉伊郡が東、西、南、北、中の5郡に分けられましたが、岩泉町の区域は、北閉伊郡の区域内となり岩泉村に郡役所が置かれました。

明治22年4月1日町村制が施行され、この地域の19ヵ村は各々隣接村と合併して小川村、大

川村、岩泉村、有芸村、安家村、小本村の6ヵ村となりました。岩泉村は大正11年8月1日町制を敷き、岩泉町外2ヵ所組合（有芸村、安家村）役場とし、岩泉町に役場を置きました。昭和3年10月31日、組合役場を解除し、11月1日各々独立しました。昭和31年9月30日町村合併促進法に基づき岩泉町、大川村、小本村、安家村、有芸村の1町4ヵ村が合併し、翌32年4月1日新市町村建設促進法により小川村を編入合併し、ここに面積約993平方キロメートルの岩泉町が生まれ現在に至っています。



龍泉洞わっか



南部牛追唄全国大会

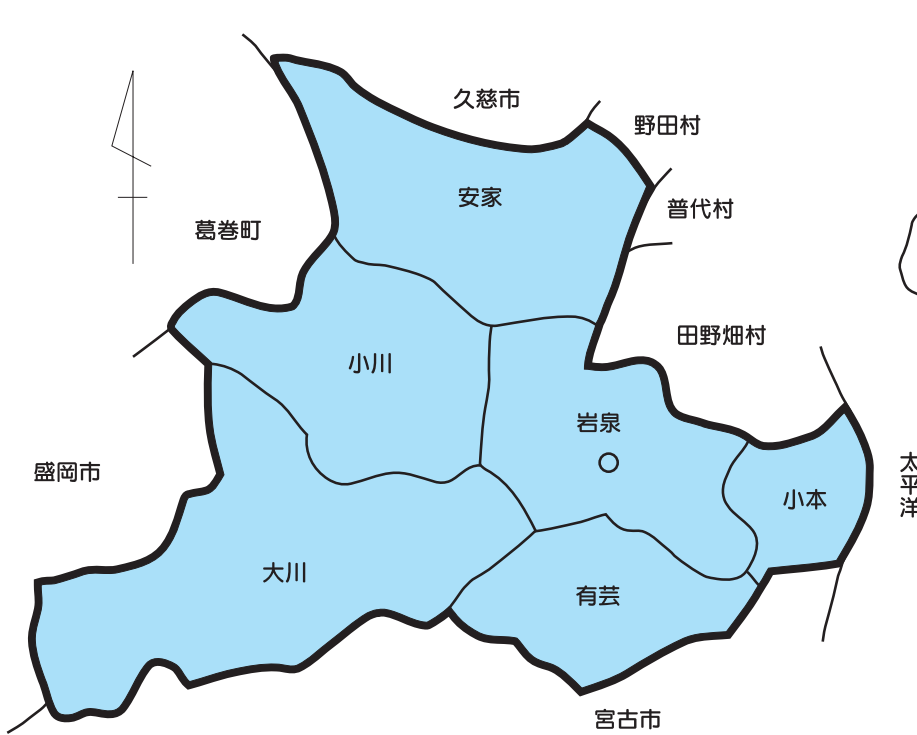


林業体験（岩泉高校）



龍泉洞入口

地形（地勢地質を含む）



役場の所在地
 岩手県下閉伊郡岩泉町岩泉字惣畑 59 番地 5
 標高 110 m (宇霊羅山 599.9 m)

町の範囲

極 東	小本茂師	141° 57' 06"
極 西	金津田阿部館山	141° 19' 03"
極 南	金津田高森	39° 40'
極 北	安家遠別岳	40° 24'

町の面積 (参考) 全国都道府県市区町村別面積調
 992.36 (km²)
 東西 51 km、南北 41 km

河川（二級河川）

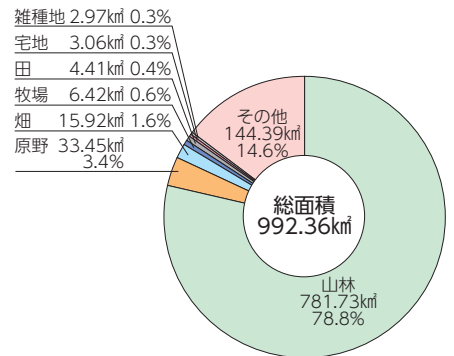
水系	河川名	延長 km	区 域		指定年月日
			上流端	下流端	
小本川	小本川	48.7	左岸 岩泉町門字水上 40 番地 5 地先	河口まで	昭和 12 年 2 月 1 日
	大川	45.6	右岸 岩泉町門字日影名目利 7 番地 11 地先 岩泉町金津田字櫃取	小本川の合流点	昭和 35 年 4 月 1 日
安家川	安家川	27.9	左岸 岩泉町安家字松ヶ沢 258 番地 1	野田村界	昭和 35 年 4 月 1 日
	清水川	5.7	右岸 岩泉町安家字氷渡 168 番地 1 左岸 岩泉町岩泉字小屋敷 } 配羅沢合流点 右岸 岩泉町岩泉字神成 }		
小本川	長内川	2.9	左岸 岩泉町中島字長内 55 番地	河口まで	平成 4 年 4 月 3 日
	長内川	0.5	右岸 岩泉町中島字長内 118 番地 2・2 地先 長内川からの分派点	小本川への合流点	

町の境界をなす山

山名	標高	摘要	山名	標高	摘要
亀山	499	野田畑村界	七兵衛頭	1,162	盛岡市界
続石山	592	//	大間沢	1,213	//
明神山	809	//	藪川沢頭	1,259	//
野辺山	916	//	御大堂山	1,196	//
高森	468	野田村、普代村界	阿部館山	1,218	//
高森	702	野田村界	高森	1,220	宮古市界
天神森	1,207	久慈市界	青松葉山	1,365	//
遠島山	1,262	//	サウドガ森	1,351	//
蓬森	1,175	//	害鷹森	1,304	//
遠別岳	1,235	久慈市、葛巻町界	上松森	1,249	//
袖山	1,219	葛巻町界	堺ノ神岳	1,319	//
大森	1,222	//	押角峠	645	//
森ノ越	1,036	//	峠ノ神山	1,229	//
三巢子岳	1,181	//	亀ヶ森	1,112	//
上明神山	1,118	盛岡市界	刺柄岳	404	//
大森山	1,005	//			

令和3年地目別地積

(令和3年1月1日現在)



資料：県市町村課



夕方の小本川水門

地域別人口・世帯数

令和5年12月31日現在

地区区分	計	岩泉	小川	大川	小本	安家	有芸
人口	8,038	3,789	1,666	566	1,426	432	159
世帯数	4,130	1,939	887	293	679	240	92

資料：住民基本台帳

町民の生活

出生	結婚	転出入	電話	児童・生徒	消防団員
19.2日に1人	21.5日に1組	転入1年に200人 転出1年に270人	1世帯に0.5台	1世帯に0.1人	8.9世帯に1員
死亡	家族	テレビ受信契約	町民所得	教員	有権者
1.6日に1人	1世帯に1.9人	1.1世帯に1件(衛星放送3.1世帯に1契約)	1人当たり町民所得(2年度)2,330千円	小学生6.6人に1人 中学生4.3人に1人 高校生6.0人に1人	1世帯に1.8人

公安(令和4年度)

警察署	1
駐在所	4
警察官	28人

(令和5年3月31日現在)

消防署	1
消防吏員	30人
消防ポンプ自動車	2台
救急車	2台
救助工作車	1台
消防車両	3台

(令和5年4月1日現在)

消防団	本団	1
	分団	8
消防団員		471人
消防ポンプ自動車		16台
積載車		24台
小型動力ポンプ		41台
消防団車両		4台

(令和5年4月1日現在)

火災件数	6件
損害額	917千円

(令和4年1月1日～12月31日)



交通安全運動出動式 自転車安全利用モデル校指定(岩泉高校)



消防演習(岩泉小学校鼓笛隊) 消防服体験(いわいずみこども園)

気象

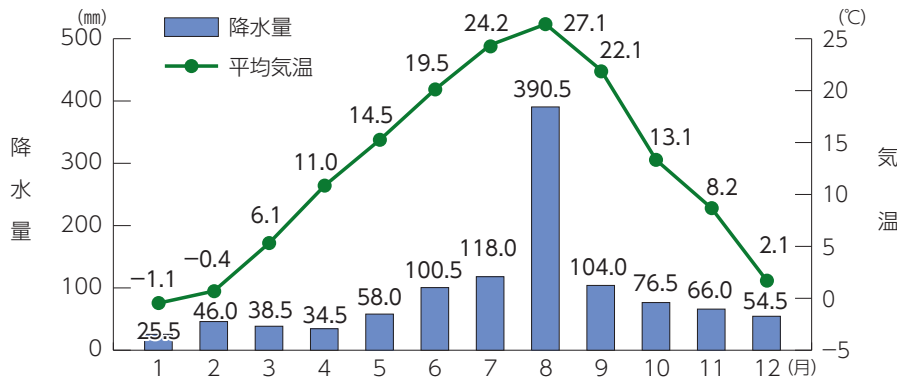
区分	気温(°C)						降水量計(年)(mm)	最深積雪	
	年平均	最高気温		最低気温		値(cm)		起日(月日)	
		値	月日	最低	月日				
令和元年	10.8	35.3	7月26日	-9.5	2月8日・9日	1,014.5	16	4月1日	
令和2年	10.9	35.0	8月11日	-10.1	2月7日	1,628.5	23	1月8日	
令和3年	11.0	35.0	8月3日	-14.1	1月11日	1,167.0	22	1月7日	
令和4年	11.0	36.3	7月3日	-10.2	2月6日	1,063.5	38	3月19日	
令和5年	12.2	37.3	8月24日	-12.1	1月30日	1,112.5	28	2月11日	

資料：気象庁HP



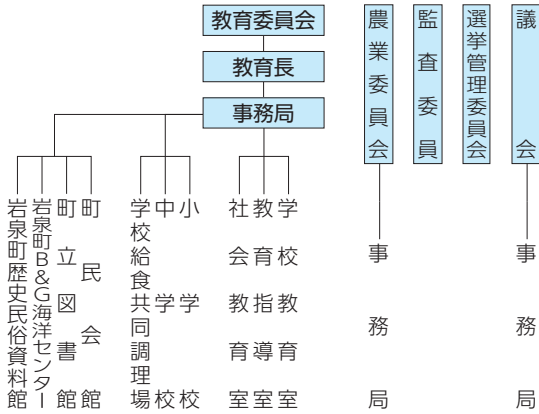
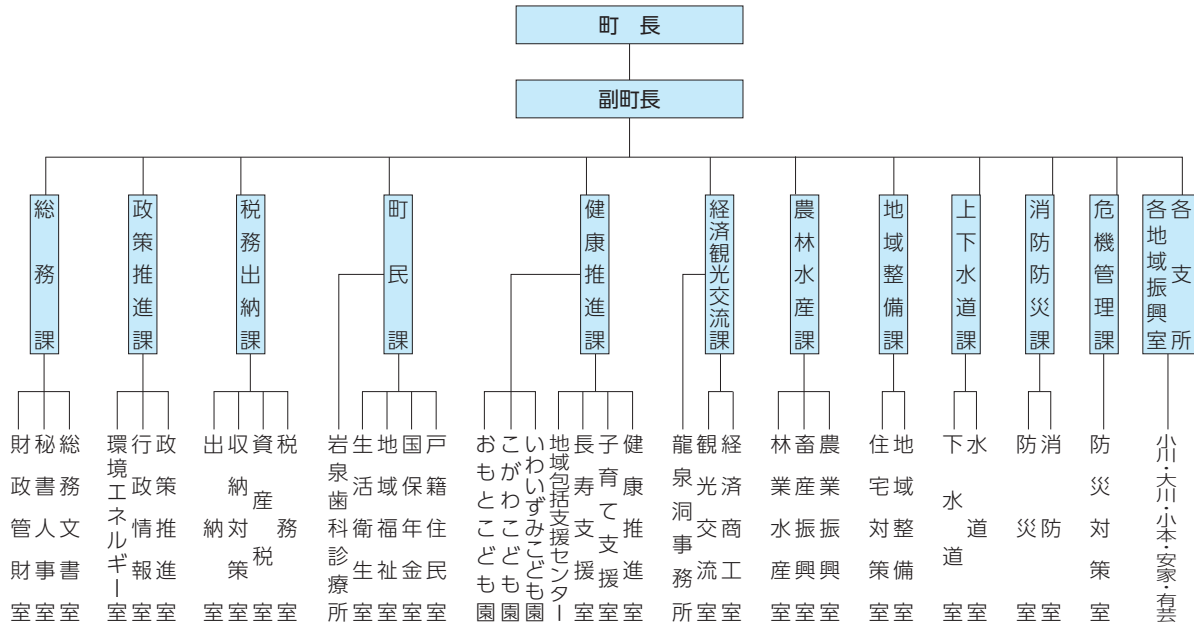
B&G海洋センター水泳大会

令和5年平均気温と降水量



雪景色と三陸鉄道

行政組織機構



議会・各種委員会等

町議会議員

氏名	職及び所属常任委員会
菊地 弘巳	議長
八重樫 龍介	副議長・総務常任委員・広報広聴常任委員
千葉 泰彦	総務常任副委員長・広報広聴常任委員長
佐藤 安美	産業常任委員・広報広聴常任副委員長
畠山 昌典	総務常任副委員長・広報広聴常任委員
畠山 和英	産業常任副委員長・広報広聴常任委員
三田地 久志	産業常任委員長
林崎 寛次郎	産業常任委員
坂本 昇	総務常任委員・広報広聴常任委員
早川 ケン子	総務常任委員
三田地 和彦	産業常任委員
合砂 丈司	総務常任委員
三田地 泰正	産業常任委員

(任期 R3.5.1 ~ R7.4.30)

農業委員会委員

氏名	職名
合砂 哲夫	会長
畠山 利勝	職務代理者
鎌田 和美	委員
工藤 幸雄	//
武田 健	//
早川 ケン子	//
三田地 泰正	//

(任期 R5.7.20 ~ R8.7.19)

農業委員会農地利用最適化推進委員

氏名
小野寺 則利
佐々木 喜道
瀬川 隆治
立花 春男
中村 靖志
佐藤 幸二
三上 博
竹花 千一
金澤 忠男
加藤 榮喜
川端 光江
黒田 洋一

(任期 R5.7.20 ~ R8.7.19)

監査委員

氏名	区分
箱石 憲市	識見
坂本 昇	議選

選挙管理委員会委員

氏名	職名
植村 敏幸	委員長
佐々木 和子	委員長職務代理者
阿部 佳史	委員
竹花 美千子	//

教育委員

氏名	職名
巖 千裕	教育長
大川 義之	委員長(教育長職務代理者)
石黒 尚子	委員
佐々木 俊英	//
三上 亜希子	//

固定資産評価審査委員会委員

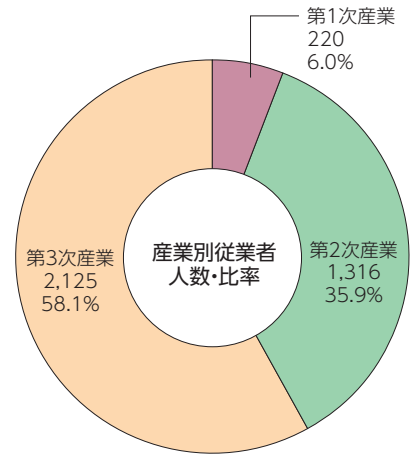
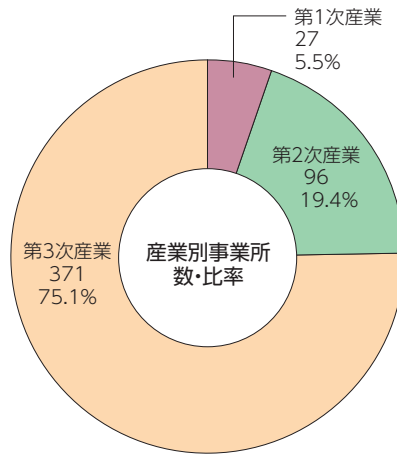
氏名	職名
松浦 紀雄	委員長
下向 秀夫	委員
山下 洋一郎	//

●産業別事業所数及び従業者数

(令和3年6月1日現在)

産業区分	事業所	従業者
第1次産業	27	220
農林漁業	27	220
第2次産業	96	1,316
鉱業、採石業、砂利採取業	3	35
建設業	44	508
製造業	49	773
第3次産業	371	2,125
電気・ガス・熱供給・水道業	1	6
情報通信業	2	2
運輸業、郵便業	13	145
卸売業、小売業	136	521
金融業、保険業	5	40
不動産業、物品賃貸業	24	39
学術研究、専門・技術サービス業	10	21
宿泊業、飲食サービス業	37	170
生活関連サービス業、娯楽業	39	105
教育、学習支援業	6	8
医療・福祉	30	446
複合サービス業	10	87
サービス業(他に分類されないもの)	39	192
公務(他に分類されるものを除く)	19	343
合計	494	3,661

資料：令和3年経済センサス活動調査



●商業の概況

令和3年6月1日現在

区分	事業所数	従業者数(人)	年間販売額(百万円)
卸売業計	13	55	1,299
織物・衣服・身の回り品小売業	7	18	29
飲食料品小売業	50	194	1,997
機械器具小売業	7	25	296
その他小売業	48	146	3,147
無店舗小売業	2	3	-
小売業計	114	386	5,469
合計	127	441	6,768

資料：経済センサス活動調査

●規模別事業所数

各年6月1日現在

区分	年次	令和2年		令和3年	
		事業所数	従業者数	事業所数	従業者数
			人		人
	1人～9人	9	62	12	62
	10人～19人	10	142	10	143
	20人～29人	5	114	5	121
	30人～49人	1	35	-	-
	50人～99人	1	53	2	130
	100人～199人	-	-	-	-
	200人～299人	1	208	1	207
	総数	27	614	30	663

資料：岩手県の工業



地域おこし協力隊マルシェ

●工業の概況

各年6月1日現在

区分	年次	令和2年			令和3年		
		事業所数	従業者数	製造品出荷額	事業所数	従業者数	製造品出荷額
			人	万円		人	万円
食料品	7	120	220,930	10	201	291,822	
食料・飼料	1	9	X	4	27	41,759	
繊維	1	19	X	1	11	X	
木材	4	41	139,074	5	55	147,051	
家具	1	11	X	1	7	X	
ゴム	3	254	321,156	3	251	312,675	
窯業	4	50	248,767	4	73	179,853	
鉄鋼	1	27	X	1	28	X	
金属	2	41	X	-	-	-	
生産用	1	9	X	1	10	X	
その他	2	33	X	-	-	X	
総数	27	614	1,053,620	30	663	1,001,119	

注) 従業者4人以上の事業所

資料：岩手県の工業



ジビエ料理教室

農林水産業

●農家数と農家人口

各年2月1日現在 (単位: 戸、%、人)

年別	区分	総農家数	農家率	自給的農家数	販売農家数	専業別			農家人口			
						専業農家	第1種兼業農家	第2種兼業農家	計	農家人口率	男	女
平成7年		1,526	31.0	411	1,115	190	203	722	5,882	39.7	2,888	2,994
12年		1,405	29.0	481	924	203	97	624	5,181	38.1	2,549	2,632
17年		1,311	27.0	577	734	226	104	404	4,355	34.3	2,172	2,183
22年		1,172	24.7	578	594	199	57	338	-	-	-	-
27年		978	23.4	509	469	183	47	239	-	-	-	-
令和2年		750	19.0	488	262	-	-	-	-	-	-	-

資料: 農林業センサス

●経営耕地面積

各年2月1日現在 (単位: 戸、ha)

年別	区分	田		畑		樹園地		総面積
		農家数	面積	農家数	面積	農家数	面積	
平成12年		844	309	1,316	952	131	48	1,309
17年		532	231	687	1,388	83	38	1,657
22年		433	200	554	831	72	38	1,069
27年		335	170	445	1,022	56	30	1,222
令和2年		144	82	242	896	41	40	1,018

資料: 農林業センサス

●家畜飼養農家数と飼養頭数羽数・畜産物

各年2月1日現在

年別	区分	乳用牛		肉用牛		豚		採卵鶏	
		農家数	頭数	農家数	頭数	農家数	頭数	農家数	羽数
平成12年		148	2,478	180	2,850	4	4,452	2	X
17年		105	1,979	168	2,923	3	2,683	2	X
22年		78	1,645	127	3,001	2	X	4	7,105
27年		54	1,477	109	2,561	2	X	2	X
令和2年		34	1,172	78	2,248	1	X	1	X

資料: 農林業センサス



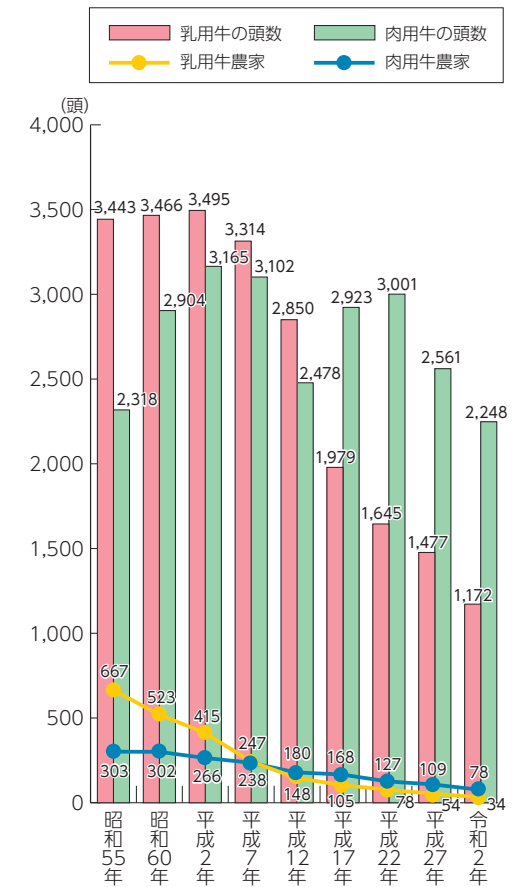
大根収穫体験 (小本小学校)



畑わさびの圃場

●乳牛等の飼養状況の推移

各年2月1日現在



資料: 農林業センサス

●総土地面積及び林野面積等

令和2年2月1日現在

総土地面積 (ha)	林野面積 (ha)				国 有 (ha)				民 有 (ha)						
	計	現 況 森林面積	森林以外の 草地 (野草地)	林野率 (%)	林野庁	林野庁以外の官庁	計	独立行政 法人等	公 有			私 有			
									都道府県	森林整備 法人(林業・ 造林公社)	市区町村	財産区	小 計	私 有	計
99,236	91,537	90,262	1,275	92.9	30,282	4	30,286	4,381	7,713	-	3,691	1,445	12,849	44,021	61,251

資料: 農林業センサス (農山村地域調査)

●漁獲高

(単位: t)

年 次	登録漁船 (隻)	漁獲量 合計 (①+②)	①海 面 漁 業							②海面養殖業
			魚 類	水産動物類	海産ほ乳類	貝 類	海草類	計	こんぶ・わかめ	
平成27年	243	2,753	2,266	441	0	7	6	2,720	33	
28年	249	2,366	1,752	569	0	7	7	2,335	31	
29年	289	1,662	1,236	378	0	7	3	1,624	38	
30年	247	2,127	1,412	673	0	6	5	2,096	31	
令和元年	238	2,138	1,557	549	0	3	5	2,114	24	
2年	234	1,392	1,200	158	0	2	5	1,365	27	
3年	234	1,624	1,389	208	0	2	3	1,602	22	
4年	226	1,095	651	409	0	3	1	1,064	31	

資料: 港勢調査 (小本漁港・茂師漁港)

●小学校

令和5年5月1日現在

学校別	区分	分校数	学級数	児童数			教員数		
				男	女	計	男	女	計
岩泉小	—	—	9	88	89	177	5	11	16
釜津田小	—	—	3	5	3	8	3	3	6
小川小	—	—	6	22	21	43	5	6	11
有芸小	—	—	2	0	9	9	1	3	4
小本小	—	—	7	35	26	61	6	5	11
計5	—	—	27	150	148	298	20	28	48

※教員数は本務者

資料：学校基本調査

●中学校

令和5年5月1日現在

学校別	区分	分校数	学級数	生徒数			教員数		
				男	女	計	男	女	計
岩泉中	—	—	5	50	34	84	8	6	14
小川中	—	—	5	21	13	34	6	6	12
小本中	—	—	5	15	14	29	7	5	12
計3	—	—	15	86	61	147	21	17	38

※教員数は本務者

資料：学校基本調査

●高等学校

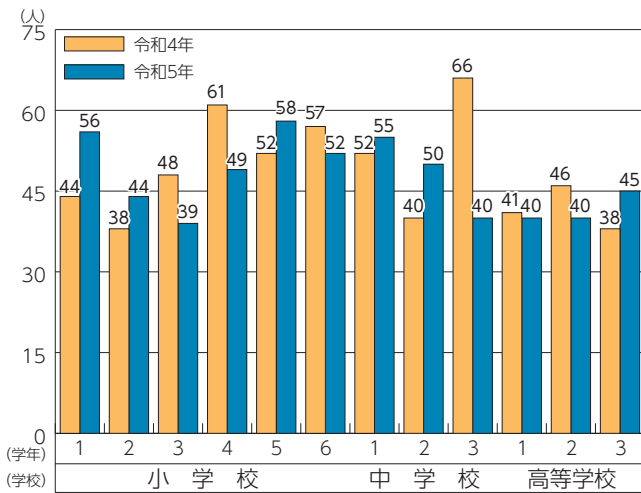
令和5年5月1日現在

学校別	区分	学級数	教員数	職員数	生徒数		
					男	女	計
岩泉高等学校	—	6	21	5	62	63	125

資料：岩泉高等学校

●学年別児童・生徒の状況

令和5年5月1日現在



資料：学校基本調査

●図書館蔵書及び利用者数

令和4年度

総記	哲学	歴史	社会科学
1,416	1,691	6,001	8,694
自然科学	工業	産業	芸術
3,734	4,216	2,324	5,413
語学	文学	児童図書	紙芝居
772	19,361	29,148	652
総数	開館日数	貸出者数	貸出総冊数
83,422	309	5,727	47,048

資料：岩泉町立図書館

●指定文化財

区分	名称	指定年月日
国指定	天然記念物	岩泉湧くつ及び蝙蝠
		安家洞
		イヌワシ繁殖地
県指定	有形文化財	紙本着色たたら神図
	有形民俗文化財	紫根染八重樫家関係資料
町指定	天然記念物	チョウセンアカシジミ
		杉(浅内)
		赤松(江川)
		かつら(乙茂)
		カワシシユガイ
		笠形燈籠
	有形文化財	経典(六百巻)
		舟たんす
		旭日天女像彫刻
		鉄山秘書
		遮光器土偶
		安家村俊作関係資料
無形文化財	紫根染	

資料：教育委員会



東京都昭島市との交流事業

防災ドローン出前講座(有芸小学校)



●テレビ受信契約数

令和5年3月31日現在

区分	放送受信契約数	衛星契約数(再掲)
令和4年度	3,709	1,336

資料：NHK 盛岡放送局

●町指定無形民俗文化財

区分	芸能の名称	保存団体の名称	
町指定	無形民俗文化財	長田剣舞	長田剣舞保存会
		救沢念仏剣舞	救沢念仏剣舞保存会
		岩泉鹿踊	岩泉町鹿踊保存会
		釜津田鹿踊	釜津田鹿踊保存会
		安家御神楽	安家御神楽保存会
		出羽神社神楽	出羽神社神楽保存会
		猿沢神楽	猿沢神楽保存会
		岸神楽	岸神楽保存会
		中野七頭舞	中野七頭舞保存会
		大牛内七ツ舞	大牛内七ツ舞保存会
		川代鹿踊	川代鹿踊保存会
		中島七ツ舞	中島七ツ舞保存会
		安家鹿踊	安家鹿踊保存会
		向町さんさ踊	向町さんさ踊保存会
		月出七ツ舞	月出七ツ舞保存会
		二升石黒森流鹿踊附森山流大念佛	二升石郷土芸能保存会
		中里七ツ舞	中里七ツ舞郷土芸能保存会
		南部牛追唄	南部牛追唄保存会
		南部牛方節	南部牛追唄保存会

資料：教育委員会

運輸・通信

●車種別自動車台数

各年 3月 31日現在

年度	総数	貨物自動車	乗合	乗用車	特殊車
令和2年	8,419	829	50	2,576	333
令和3年	8,425	803	52	2,534	331
令和4年	7,683	819	51	2,473	339

年度	軽自動車	二輪小型自動車 (251cc超)	軽二輪	原付自転車
令和2年	3,903	74	107	547
令和3年	3,821	74	110	520
令和4年	3,781	74	110	513

資料：東北運輸局岩手運輸支局、税務出納課

●町民バス乗降者数

(単位：人)

路線名	令和3年度	令和4年度
大川・釜津田線	1,879	1,589
鼠入線	2,067	1,910
有芸線	1,775	1,952
沢中・夏節線	204	127
国境・上荒沢口線	12,534	9,981
安家洞線	1,691	1,866
大坂本・松ヶ沢線	678	649
茂井・半城子線	1,073	1,098
小本線	20,982	20,759

※各年度とも10月1日～9月30日までの集計 資料：政策推進課

●道路・橋梁

令和5年4月1日現在 (単位：m)

※令和4年4月1日現在

区分	道路		橋梁		
	延長 (m)	舗装率 (%)	橋梁数	延長 (m)	
国道	45号	17,154.0	100.0	19	1,306.0
	340号※	36,192.4	86.5	47	1,745.5
	455号※	39,666.3	100.0	40	1,142.4
県道※	146,154.6	60.1	108	2,285.6	
町道	314,039.0	80.3	182	3,416.0	

資料：三陸国道事務所、岩泉土木センター、地域整備課

●加入電話・公衆電話普及状況 (岩泉町) 令和5年3月31日現在

区分	一般加入電話 (単位：加入)			公衆電話
	計	事務用	住宅用	
令和4年度	2,007	252	1,755	21

資料：NTT 東日本岩手支店



ドローン物流実証実験

水道・環境

●水道普及状況

令和5年3月31日現在

行政区域	人口 A	
行政区域	人口 A	8,198人
水道施設	総数	26施設
内 訳	上水道	1施設
	専用水道	2施設
	飲料水供給施設	23施設
上水道	計画給水人口 B	6,450人
	現在給水人口 C	6,185人
専用水道	計画給水人口 D	577人
	現在給水人口 E	146人
飲料水供給施設	計画給水人口 F	924人
	現在給水人口 G	381人
計画給水人口計	H=B+D+F	7,951人
現在給水人口計	I=C+E+G	6,712人

資料：上下水道課

●下水道整備状況

令和5年3月31日現在

行政区域	人口 A	
行政区域	人口 A	8,198人
計画処理区域面積		160 ha
計画処理区域人口 B		3,000人
現在処理区域面積		100 ha
現在処理区域人口 C		2,491人
計画排水人口率 B/A		36.59%
現在排水人口率 C/A		30.39%

資料：上下水道課

●ごみ収集量

(単位：t)

年度	計	可燃・粗大	不燃・粗大	資源(可燃・不燃)
令和2年	2,663.00	2,217.20	129.99	315.81
令和3年	2,582.28	2,156.33	117.78	308.17
令和4年	2,612.79	2,179.59	121.32	311.88

※事業系ごみを含む。 資料：環境推進室 (宮古地区広域行政組合提供)

●し尿・浄化槽汚泥収集量

(単位：Kℓ)

年度	計	し尿	浄化槽汚泥
令和2年	5,720	4,352	1,368
令和3年	5,407	4,064	1,343
令和4年	5,225	3,920	1,305

資料：町民課 (宮古地区広域行政組合提供)



ゴミ0大作戦 (岩泉中学校)

●国民健康保険運営状況

(単位：千円)

区分	令和2年度	令和3年度	令和4年度	
加入世帯数(世帯)	1,501	1,494	1,469	
被保険者数(人)	2,255	2,201	2,107	
1世帯当たり保険税(現年度分)	123	121	117	
1人当たり保険税(現年度分)	82	82	82	
加入率(%)	26	26	26	
療養給付及び療養費	件数	32,735	32,779	32,345
	費用額	907,283	963,547	918,507
高額療養費	件数	1,477	1,790	1,866
	給付額	83,443	104,727	98,936
その他給付	件数	25	21	27
	給付額	2,700	1,410	1,590

資料：町民課

●国民年金運営状況

(単位：千円)

区分	納付月数	納付額	納付率(%)	被保険者数
25	7,621	114,620	71.2	1,890人
26	7,187	109,602	75.0	1,727人
27	6,697	104,406	77.1	1,560人
28	6,229	101,283	78.7	1,431人
29	5,616	92,607	79.8	1,328人
30	5,515	統計無し	81.6	1,246人
令和元	5,268	統計無し	84	1,162人
2	4,984	統計無し	86	1,087人
3	4,711	統計無し	87.5	1,023人
4	4,444	統計無し	88.3	967人

資料：町民課

●国民年金受給権者数及び受給額(令和4年度)

(拠出)

(単位：円)

区分	人員	金額
老齢年金(旧法)	58	21,267,293
老齢基礎年金(新法)	3,634	2,363,409,334
障害年金(旧法)	10	8,944,700
障害基礎年金(法30、30の2、3)	129	108,172,900
遺族基礎年金	11	8,790,600
寡婦年金	3	1,454,425
死亡一時金	1	320,000
合計	3,846	2,512,359,252

令和5年3月31日現在

(無拠出)

(単位：円)

区分	人員	金額
老齢福祉年金	0	0
障害基礎年金(法30の4)	123	109,949,850
合計	123	109,949,850

資料：町民課

●介護保険加入状況

(単位：人)

年度	区分	第1号被保険者		
		65歳以上75歳未満	75歳以上	合計
令和3年		1,704	2,196	3,900
4年		1,641	2,175	3,816

資料：健康推進課

●要介護・要支援認定者数

(単位：人)

区分	第1号被保険者		第2号被保険者		総数	
	令和3年度	令和4年度	令和3年度	令和4年度	令和3年度	令和4年度
要支援1	116	94	2	2	118	96
要支援2	91	99	1	0	92	99
要介護1	114	125	3	3	117	128
要介護2	167	151	5	4	172	155
要介護3	122	114	3	3	125	117
要介護4	107	103	1	0	108	103
要介護5	99	87	2	1	101	88
合計	816	773	17	13	833	786

資料：健康推進課

●介護保険料の収納状況

区分	調定額(千円)		収入済額(千円)		収納率(%)	
	令和3年度	令和4年度	令和3年度	令和4年度	令和3年度	令和4年度
介護保険料	262,579	255,913	259,842	253,068	99	98.9
1人あたりの保険料	63	63	63	62		

※過誤納金未還付分は含まない。

資料：健康推進課

●生活保護者数

各年度3月31日現在

(単位：人)

年度	人員
平成30年	189
令和元年	183
2年	181
3年	184
4年	179

資料：町民課(沿岸広域振興局宮古保健福祉環境センター提供)

●後期高齢者医療保険被保険者数及び保険料

(単位：千円)

区分	令和2年度	令和3年度	令和4年度
被保険者数(人)	2,181	2,118	2,098
保険料	73,297	72,264	75,653
1人当たり保険料(現年度分)	34	34	36

資料：町民課、岩手県後期高齢者医療広域連合

●介護給付費の支給状況(令和4年度)

(単位：千円)

区分	金額
居宅介護	229,426
地域密着型介護	230,211
施設介護	748,577
居宅介護福祉用具	807
居宅介護住宅改修	893
居宅介護計画	45,846
台風災害利用者負担給付費	69
介護予防	14,230
地域密着型介護予防	36
介護予防福祉用具	229
介護予防住宅改修	883
介護予防計画	2,524
介護予防台風災害利用者負担給付費	0
審査支払手数料	915
高額介護	34,674
高額介護予防	11
高額医療合算介護	1,412
特定入所者介護	80,355
特定入所者介護予防	0
計	1,391,098

資料：健康推進課



金婚お祝い会



いきいき百歳体操

町民所得

●町民所得の分配

年度	総額 (百万円)	対前年度増加率 (%)	区分別の額 (百万円)			総人口 (人)	一人当たりの 町民所得 (千円)
			雇用者報酬	財産所得	企業所得		
平成 30 年度	23,890	1.7	13,262	980	9,648	9,204	2,596
令和元年度	23,200	- 2.7	13,110	1,241	8,850	8,949	2,593
令和2年度	20,332	- 8.8	11,343	1,201	7,788	8,726	2,330

※ 1-1 平成 30 年度の総人口は、「岩手県人口移動報告年報」平成 30 年 10 月 1 日現在による。
 ※ 1-2 令和元年度の総人口は、「岩手県人口移動報告年報」令和元年 10 月 1 日現在による。
 ※ 1-3 令和 2 年度の総人口は、「岩手県人口移動報告年報」令和 2 年 10 月 1 日現在による。
 ※ 2 一人当たりの市町村民所得は、「総額÷人口」(小数点第一位を四捨五入)で算出した。

資料：岩手県市町村民経済計算

●市町村内総生産

年度	総額 (百万円)	対前年度増加率 (%)	区分別の額 (百万円)			
			第一次産業	第二次産業	第三次産業	税・関税等
平成 30 年度	42,420	6.7	3,385	18,191	20,574	270
令和元年度	42,547	0.1	2,622	17,215	22,527	183
令和2年度	43,172	2.7	2,437	18,600	21,955	180

資料：岩手県市町村民経済計算

(単位：百万円)

●産業別総生産

項目	実 数			対前年増加率 (%)	構成比 (%)
	平成 30 年度	令和元年度	2 年度		
第一次産業	2,963	2,622	2,437	- 7.1	5.6
農業	1,093	1,065	1,026	- 3.7	2.4
林業	1,308	1,235	1,164	- 5.7	2.7
水産業	561	321	248	- 22.7	0.6
第二次産業	16,998	17,215	18,601	8.1	43.1
鉱業	149	122	207	69.7	0.5
製造業	4,094	3,836	3,464	- 9.7	8.0
建設業	12,755	13,257	14,930	12.6	34.6
第三次産業	22,302	22,528	21,954	- 2.5	50.9
電気・ガス・水道業	1,982	2,167	2,143	- 1.1	5.0
卸売・小売業	1,960	1,944	1,961	0.9	4.5
運輸・郵便業	1,671	1,685	1,468	- 12.9	3.4
宿泊・飲食サービス業	595	544	248	- 54.4	0.6
情報通信業	567	549	575	4.7	1.3
金融・保険業	426	433	414	- 4.4	1.0
不動産業	5,304	5,308	5,339	0.6	12.4
専門・科学技術、業務支援サービス業	683	697	719	3.2	1.7
公務	3,268	3,430	3,433	0.1	8.0
教育	1,784	1,602	1,441	- 10.0	3.3
保健衛生・社会事業	2,910	3,002	3,106	3.5	7.2
その他のサービス	1,152	1,167	1,107	- 5.1	2.6
小 計	42,264	42,365	42,365	0.0	99.4
輸入品に課される税・関税	747	737	764	3.7	1.8
(控除) 総資本形成に係る消費税	514	554	585	5.6	1.4
市町村内総生産	42,496	42,547	43,172	1.5	100

※数値については四捨五入のため計と一致しない場合がある。

資料：岩手県市町村民経済計算



特殊伐採



龍泉八重桜

●令和6年度予算額 (当初)

(単位：千円)

会計名		歳入歳出予算額	対前年度伸び率
一	一般会計	9,800,000	△ 3.0%
特別会計	国民健康保険	1,062,000	△ 7.7%
	事業勘定	1,062,000	△ 7.7%
	診療施設勘定	39,100	4.5%
	後期高齢者医療	136,100	7.1%
	介護保険	1,491,100	△ 4.2%
	事業勘定	1,491,100	△ 4.2%
	サービス事業勘定	11,700	1.7%
	観光事業	187,000	△ 2.1%
	公共下水道事業	-	-
大川財産区	4,400	△ 6.4%	
合 計	12,731,400	△ 6.3%	

(単位：千円)

会計名		予算額	対前年度伸び率
公営企業会計	水道事業会計	収益的収支	収入 386,066 △ 6.7%
		支出 429,527 △ 1.5%	
	資本的収支	収入 238,128 △ 33.0%	
		支出 298,051 △ 28.9%	

●令和6年度一般会計予算額 (当初)

(単位：千円)

科目	金額	構成比
1 町税	704,853	7.2%
2 地方譲与税	123,173	1.3%
3 利子割交付金	140	0.0%
4 配当割交付金	830	0.0%
5 株式等譲渡所得割交付金	500	0.0%
6 法人事業税交付金	6,912	0.1%
7 地方消費税交付金	157,115	1.6%
8 環境性能割交付金	3,766	0.0%
9 地方特例交付金	3,661	0.0%
10 地方交付税	5,309,182	54.2%
11 交通安全対策特別交付金	1,110	0.0%
12 分担金及び負担金	1,321	0.0%
13 使用料及び手数料	89,020	0.9%
14 国庫支出金	666,858	6.8%
15 県支出金	400,929	4.1%
16 財産収入	37,821	0.4%
17 寄附金	203,002	2.1%
18 繰入金	939,451	9.6%
19 繰越金	1	0.0%
20 諸収入	178,455	1.8%
21 町債	971,900	9.9%
歳入合計	9,800,000	100.0%

科目	金額	構成比
1 議会費	81,553	0.8%
2 総務費	1,849,526	18.9%
3 民生費	1,743,700	17.8%
4 衛生費	841,225	8.6%
5 農林水産業費	846,442	8.7%
6 商工費	178,888	1.8%
7 土木費	794,562	8.1%
8 消防費	639,708	6.5%
9 教育費	989,330	10.1%
10 災害復旧費	70,800	0.7%
11 公債費	1,754,266	17.9%
12 予備費	10,000	0.1%
歳出合計	9,800,000	100.0%

※数値については四捨五入のため計と一致しない場合がある。

●令和4年度町税負担状況

科目	決算額 (円)	1世帯あたり (円)	1人あたり (円)
町民税 (個人)	252,786	60,519	30,835
固定資産税	329,864	78,972	40,237
軽自動車税	35,833	8,579	4,371
たばこ税	64,232	15,378	7,835
鉱産税	-	-	-
計	682,715	163,446	83,278
国民健康保険税	169,992	40,697	20,736

※1数値については四捨五入のため計と一致しない場合がある。

※2算出に用いる世帯数・人口は「住民基本台帳」令和5年3月末現在による。

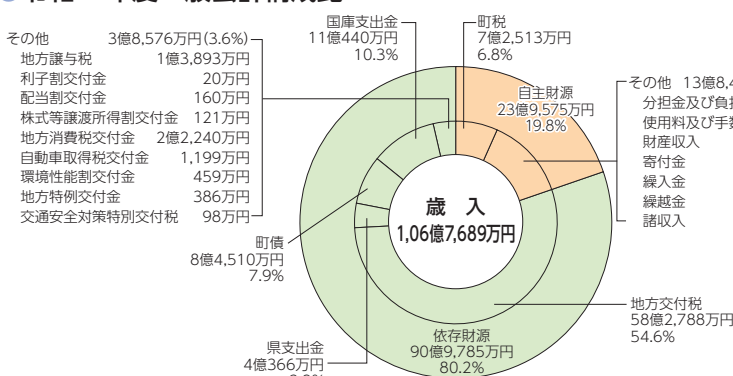
●令和4年度決算状況

(単位：千円)

会計名	予算額	歳入決算額	歳出決算額	
一 一般会計	10,854,411	10,676,887	9,996,454	
特別会計	国民健康保険	1,205,653	1,194,969	1,165,660
	事業勘定	1,205,653	1,194,969	1,165,660
	診療施設勘定	35,673	34,460	33,955
	後期高齢者医療	122,430	121,790	121,368
	介護保険	1,611,895	1,606,300	1,531,858
	事業勘定	1,611,895	1,606,300	1,531,858
	サービス事業勘定	11,153	11,194	10,340
	観光事業	177,699	178,972	170,961
	公共下水道事業	243,083	236,741	230,874
大川財産区	4,886	5,993	4,066	
合 計	14,266,883	14,067,306	13,265,536	

※数値については四捨五入のため計と一致しない場合がある。

●令和4年度一般会計構成比

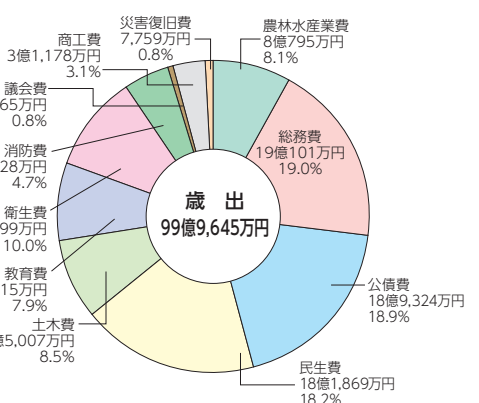


※数値については四捨五入のため計と一致しない場合がある。

(単位：千円)

会計名	予算額	決算額	
公営企業会計	水道事業会計	収益的収支	収入 396,181 392,371
		支出 432,868 444,009	
	資本的収支	収入 828,571 623,270	
		支出 894,019 486,676	

※数値については四捨五入のため計と一致しない場合がある。



岩泉町管内図



旧小川小学校の紅葉 (小川地区)



実りある秋の風景 (大川地区)



道の駅いわいずみ (岩泉地区)



ミズキの枝アートコンテスト (安家地区)

三陸復興
国立公園



熊の鼻展望台
から見た朝日
(小本地区)



なかほら牧場 (有芸地区)



＊ 岩 泉 町 民 憲 章 ＊

わたくしたちは 住みよいまちづくりの願いと
誓いをこめて ここにこの憲章を定めます

- 1 岩泉の美しい海 山 川を守り
清潔で明るいまちをつくります
- 1 岩泉の自然と伝統に学び
香り高い文化と教育のまちをつくります
- 1 岩泉の生産を高め勤労を喜び
より豊かなまちをつくります
- 1 岩泉のひとりひとりの幸福を願い
健康で安全なまちをつくります
- 1 岩泉の未来を信じ互いに助け合い
希望に満ちたまちをつくります



花 キリ

本町全域に分布し、当地方の名産南部紫桐の名声も高く、その花は清楚な中にも気品に富み、美しい自然の中の岩泉町を象徴するにふさわしい花です。



鳥 ヤマドリ

本町全域に生息し、生命、繁殖力も強く、勇壮な中にも愛情こまやかな習性は、和やかに力強く躍進する岩泉町の象徴にふさわしい鳥です。



木 アカマツ

本町全域に生育する、代表的な樹種であり、自然に強くその容姿は端麗で、磨くほど優雅な光沢を発揮し、新しい歴史を築く岩泉町を象徴するにふさわしい木です。