

岩泉町勢要覧 2023

希望の大地から未来の花咲く いわいずみ



大川七滝

歴史と沿革

岩泉町は、東は太平洋に臨み、西は盛岡市及び岩手郡に接する広大な地域のため、沿革も極めて複雑になっています。

全地域にわたって石器や土器が出土し、縄文時代早期初頭の土器も発見されることから有史前（8000年前）に既に住民がいたことが証明されます。伝承によれば小川国境の伊底羽神社、有芸の伊豆神社、小本の熊野神社が大同年間（806～809）の創立と言われていることから、この地方一帯の開創は坂上田村麻呂の東征と関係があり、この時代から大和民族が居住したものと推察されます。

この地方が史書、古文書に見えるのは、元弘建武の頃からで、奥州に北畠頼家の子孫が代々居住して地方民から奥州御所と尊称されたのが正平年間（1346）頃からであり、三上元綱の子孫が二升石に居住したのもこの時代からです。

本格的なこの地方の集落の開創は九戸政実が南部氏に滅ぼされ、豊臣秀吉が奥州の諸所の城を取り壊し、また測量検地を行い、武士階級の者を南部氏の城下である三戸に集中し、一地一作の本百姓の制度を打ち出した奥州仕置時代、即ち南部26世信直の慶長年間以後からです。奥州御所北畠氏もこの時代に直接支配していたところをすてて南部氏の家臣となり、また穴沢氏、岩泉氏、大川氏、小本氏、中里氏等が南部藩からこの地方の支配を命ぜられたのもこの時代（文禄3年頃、1594）頃からです。享保20年（1735）南部藩内33通りに分け、原則として一通り一代官を配した際、当時の区域は野田通り（安家、岩泉）、上田通り（小川）、宮古通り（小本、有芸、大川）の支配に属し、小川地区は後に宮古通りに編入されましたが、その後再び上田通りに復帰しています。藩政時代の当町の村は、門村、穴沢村、奥州村（小川）、釜津田村、大川村（大川）、二升石村、尼額村、岩泉村、乙茂村、猿沢村、浅内村、鼠入村（岩泉）、奥野村、中里村、中島村、小本村（小本）、上有芸村、下有芸村（有芸）、及び安家村の19ヵ村でした。

明治維新になり、明治2年8月に江刺県が遠野に置かれ閉伊郡はその管轄に属しました。明治4年11月2日廃藩置県の制が敷かれ、翌5年盛岡県を岩手県と改称。宮古の支所が置かれたが、この時従来の藩政当時の行政方式は改められ戸長制度となり、県内が22区分轄され、明治9年4月、県下各郡の区域が改められ、県内に494村80ヵ所の扱い所が設けられました。明治12年、従来の閉伊郡が東、西、南、北、中の5郡に分けら

れましたが、岩泉町の区域は、北閉伊郡の区域内となり岩泉村に郡役所が置かれました。

明治22年4月1日町村制が施行され、この地域の19ヵ村は各々隣接村と合併して小川村、大川村、岩泉村、有芸村、安家村、小本村の6ヵ村となりました。岩泉村は大正11年8月1日町村制を敷き、岩泉町外2ヵ所組合（有芸村、安家村）役場とし、岩泉町に役場を置きました。昭和3年10月31日、組合役場を解除し、11月1日各々独立しました。昭和31年9月30日町村合併促進法に基づき岩泉町、大川村、小本村、安家村、有芸村の1町4ヵ村が合併し、翌32年4月1日新市町村建設促進法により小川村を編入合併し、ここに面積約993平方キロメートルの岩泉町が生まれ現在に至っています。



安全祈願祭 湯立神事(龍泉洞)



収穫感謝まつり&健康食まつり(有芸)

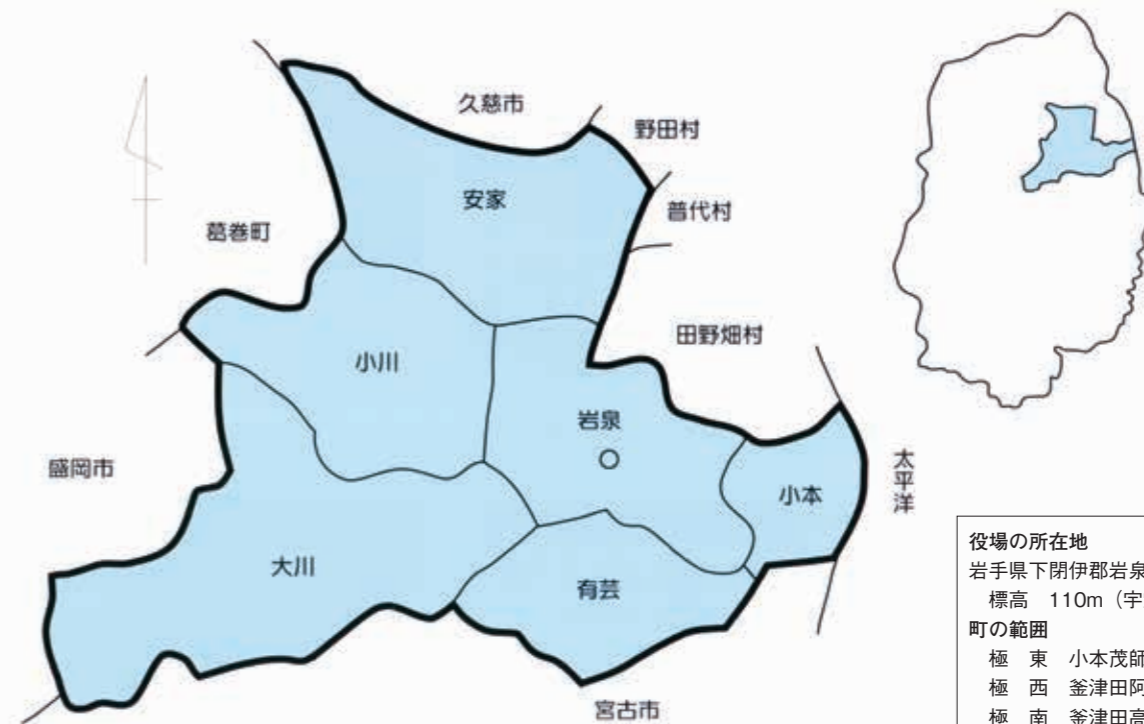


岩中太鼓



クリスマス会(いわいずみこども園)

地形 (地勢地質を含む)



役場の所在地
岩手県下閉伊郡岩泉町岩泉字惣畑 59 番地 5
標高 110m (宇雲羅山 599.9m)

町の範囲
極 東 小本茂師 141° 57' 06"
極 西 釜津田阿部館山 141° 19' 03"
極 南 釜津田高森 39° 40'
極 北 安家遠別岳 40° 24'

町の面積 (参考) 全国都道府県市区町村別面積調
992.36 (km²)
東西 51km、南北 41km

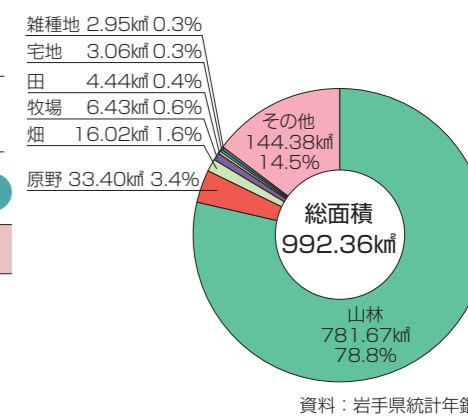
河川 (二級河川)

水系	河川名	延長 km	区 域		指定年月日
			上 流 端	下 流 端	
小本川	小本川	48.7	左岸 岩泉町門字水上 40 番地 5 地先 右岸 岩泉町門字日影名目利 7 番地 11 地先	河口まで	昭和12年2月1日
	大 川	45.6	岩泉町釜津田字櫃取	小本川の合流点	昭和35年4月1日
安家川	安家川	27.9	左岸 岩泉町安家字松ヶ沢 258 番地 1 右岸 岩泉町安家字氷渡 168 番地 1	野田村界	昭和35年4月1日
	清水川	5.7	左岸 岩泉町岩泉字小屋敷 右岸 岩泉町岩泉字神成	配羅沢合流点 小本川の合流点	昭和12年2月1日
小本川	長内川	2.9	左岸 岩泉町中島字長内 55 番地先 右岸 岩泉町中島字長内 118 番地 2・2 地先	河口まで	平成 4 年 4 月 3 日
	長内川支流	0.5	長内川からの分派点	小本川への合流点	

町の境界をなす山

山 名	標 高	摘 要	山 名	標 高	摘 要
亀 山	499	田野畑村界	七 兵 衛 頭	1,162	盛岡市界
続 石 山	592	//	大 間 沢	1,213	//
明 神 山	809	//	藪 川 沢 頭	1,259	//
野 辺 山	916	//	御 大 堂 山	1,196	//
高 森	468	野田村、普代村界	阿 部 館 山	1,218	//
高 森	702	野田村界	高 森	1,220	宮古市界
天 神 森	1,207	久慈市界	青 松 葉 山	1,365	//
遠 島 山	1,262	//	サ ク ド ガ 森	1,351	//
蓬 森	1,175	//	害 鷹 森	1,304	//
遠 別 岳	1,235	久慈市、葛巻町界	上 松 森	1,249	//
袖 山	1,209	葛巻町界	堺 ノ 神 岳	1,319	//
大 森	1,222	//	押 角 峠	645	//
森 ノ 越	1,036	//	峠 ノ 神 山	1,229	//
三 巢 子 岳	1,181	//	亀 ケ 森	1,112	//
上 明 神 山	1,118	盛岡市界	刺 柄 岳	404	//
大 森 山	1,005	//			

令和2年地目別地積 (令和2年1月1日現在)



宇雲羅山

地域別人口・世帯数

令和4年12月31日現在

地区区分	計	岩泉	小川	大川	小本	安家	有芸
人口	8,310	3,922	1,738	571	1,462	448	169
世帯数	4,204	1,974	917	289	679	247	98

資料：住民基本台帳

町民の生活

出生	結婚	転出入	電話	児童・生徒	消防団員
18.3日に1人	19.2日に1組	転入1年に189人 転出1年に264人	1世帯に0.5台	1世帯に0.1人	8.7世帯に1員
死亡	家族	テレビ	町民所得	教員	有権者
1.6日に1人	1世帯に2.0人	1.1世帯に1件 (衛星放送3.2世帯に1契約)	1人当たり町民所得(元年度)2,593千円	小学生5.7人に1人 中学生4.0人に1人 高校生6.0人に1人	1世帯に1.8人

公安(令和3年度)

警察署	1
駐在所	4
警察官	30人
(令和4年3月31日現在)	
消防署	1
消防史員	31人
消防ポンプ自動車	2台
救急車	2台
救助工作車	1台
消防車両	3台
(令和4年4月1日現在)	
消防団	本団 1 分団 8
消防団員	482人
消防ポンプ自動車	16台
積載車	24台
小型動力ポンプ	41台
消防車両	4台
(令和4年4月1日現在)	
火災件数	4件
損害額	16,025千円
(令和3年1月1日~12月31日)	



岩泉町消防団



春の地域安全運動出動式



山火事防止宣伝パレード



自主防災協議会連携会議

気象

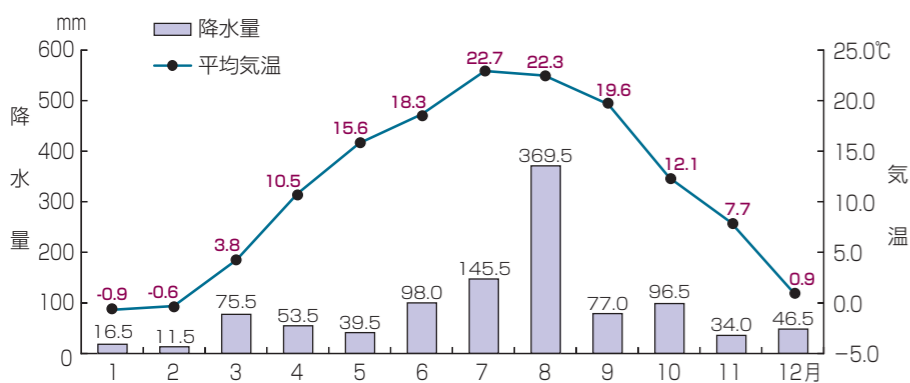
区分	気温(℃)				降水量計(年)(mm)	最深積雪		
	年平均	最高気温	最低気温			値(cm)	起日(月日)	
平成30年	10.6	34.9	8月22日	-11.9	1月25日	1,178.0	36	2月18日
令和元年	10.8	35.3	7月26日	-9.5	2月8日・9日	1,014.5	16	4月1日
令和2年	10.9	35	8月11日	-10.1	2月7日	1,628.5	23	1月8日
令和3年	11	35.0	8月3日	-14.1	1月11日	1,167.0	22	1月7日
令和4年	11.0	36.3	7月3日	-10.2	2月6日	1,063.5	38	3月19日

資料：気象庁HP



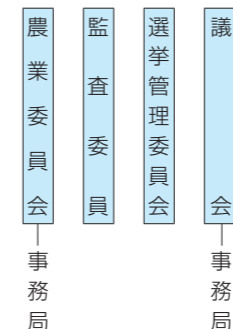
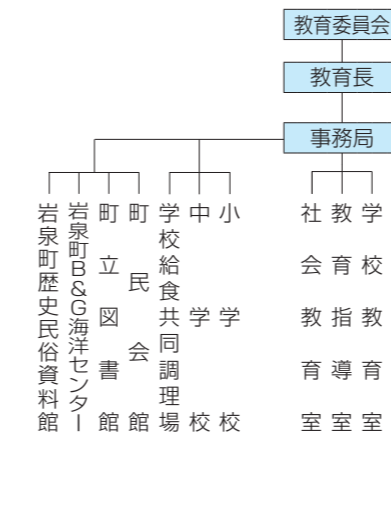
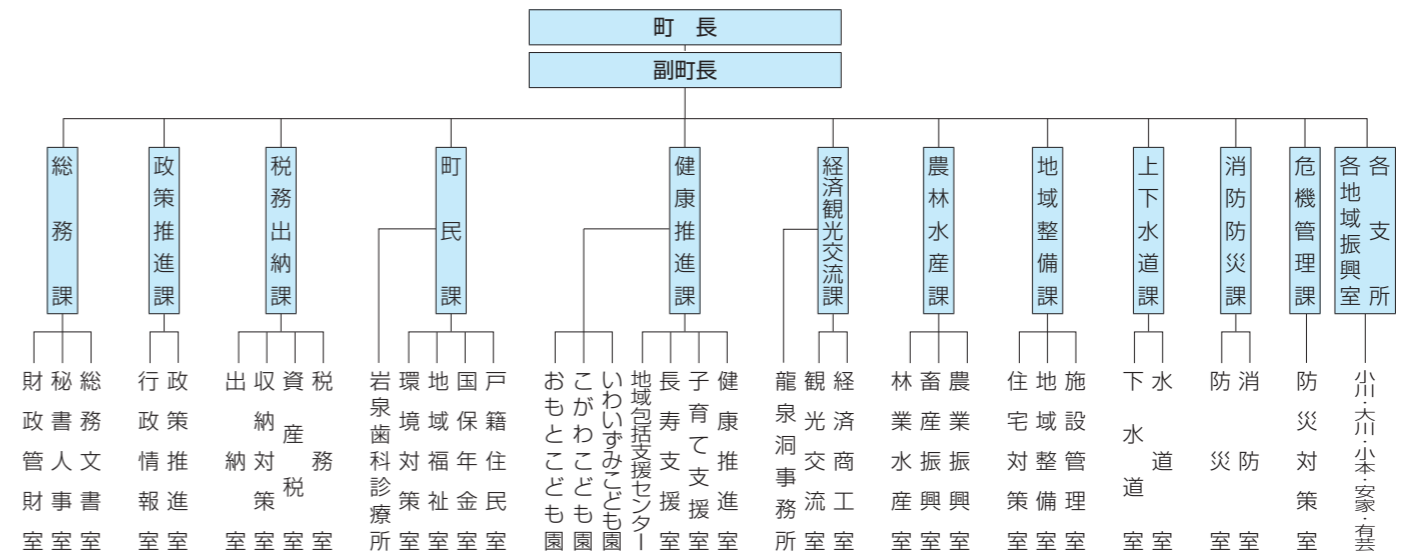
熊の鼻

令和4年平均気温と降水量



ミズバショウ(櫃取湿原)

行政組織機構



町長 中居 健一



副町長 三浦 英二



議長 菊地 弘巳

議会・各種委員会等

町議会議員

氏名	職及び所属常任委員会
菊地 弘巳	議長
八重樫龍介	副議長・総務常任委員 広報広聴常任委員
千葉 泰彦	総務常任副委員長 広報広聴常任委員長
佐藤 安美	産業常任委員 広報広聴常任副委員長
畠山 昌典	総務常任委員長 広報広聴常任委員
畠山 和英	産業常任副委員長 広報広聴常任委員
三田地久志	産業常任委員長
林崎竟次郎	産業常任委員
坂本 昇	総務常任委員 広報広聴常任委員
早川ケン子	総務常任委員
三田地和彦	産業常任委員
合砂 丈司	総務常任委員
三田地泰正	産業常任委員

(任期 R3.5.1~R7.4.30)

農業委員会委員

氏名	職名
合砂 哲夫	会長
佐藤 安美	職務代理者
早川ケン子	委員
工藤 幸雄	//
武田 健	//
茂木 素子	//
三田地 泰正	//

(任期 R2.7.20~R5.7.19)

農業委員会農地利用最適化推進委員

氏名
佐々木 喜道
小野寺 則利
立花 春男
中村 靖志
瀬川 隆治
佐藤 幸二
畠山 利勝
竹花 和彦
加藤 榮喜
阿部 佳史
川端 光江
上川 富久

(任期 R2.7.20~R5.7.19)

監査委員

氏名	区分
箱石 憲市	識見
坂本 昇	議選

選挙管理委員会委員

氏名	職名
植村 敏幸	委員長
八重樫 ケイ子	委員長職務代理者
佐々木 和子	委員
阿部 佳史	//

(任期 R2.3.5~R6.3.4)

教育委員

氏名	職名
畠山 千裕	教育長
大川 義之	教育長職務代理者
石黒 尚子	委員
佐々木 俊英	//
三上 亜希子	//

固定資産評価審査委員会委員

氏名	職名
松浦 紀雄	委員長
下向 秀夫	委員
山下 洋一郎	//

農林水産業

●農家数と農家人口

各年2月1日現在 (単位: 戸、%、人)

年別	区分	総農家数	農家率	自給的農家数	販売農家数	専業別			農家人口			
						専業農家	第1種兼業農家	第2種兼業農家	計	農家人口率	男	女
平成	7年	1,526	31.0	411	1,115	190	203	722	5,882	39.7	2,888	2,994
	12年	1,405	29.0	481	924	203	97	624	5,181	38.1	2,549	2,632
	17年	1,311	27.0	577	734	226	104	404	4,355	34.3	2,172	2,183
	22年	1,172	24.7	578	594	199	57	338	-	-	-	-
	27年	978	23.4	509	469	183	47	239	-	-	-	-
令和	2年	750	19.0	488	262	-	-	-	-	-	-	-

資料: 農林業センサス

●経営耕地面積

各年2月1日現在 (単位: 戸、ha)

年別	区分	田		畑		樹園地		総面積
		農家数	面積	農家数	面積	農家数	面積	
平成	12年	844	309	1,316	952	131	48	1,309
	17年	532	231	687	1,388	83	38	1,657
	22年	433	200	554	831	72	38	1,069
	27年	335	170	445	1,022	56	30	1,222
令和	2年	144	82	242	896	41	40	1,018

資料: 農林業センサス

●家畜飼養農家数と飼養頭羽数・畜産物

各年2月1日現在

年別	区分	乳用牛		肉用牛		豚		採卵鶏	
		農家数	頭数	農家数	頭数	農家数	頭数	農家数	羽数
平成	12年	148	2,478	180	2,850	4	4,452	2	X
	17年	105	1,979	168	2,923	3	2,683	2	X
	22年	78	1,645	127	3,001	2	X	4	7,105
	27年	54	1,477	109	2,561	2	X	2	X
令和	2年	34	1,172	78	2,248	1	X	1	X

資料: 農林業センサス



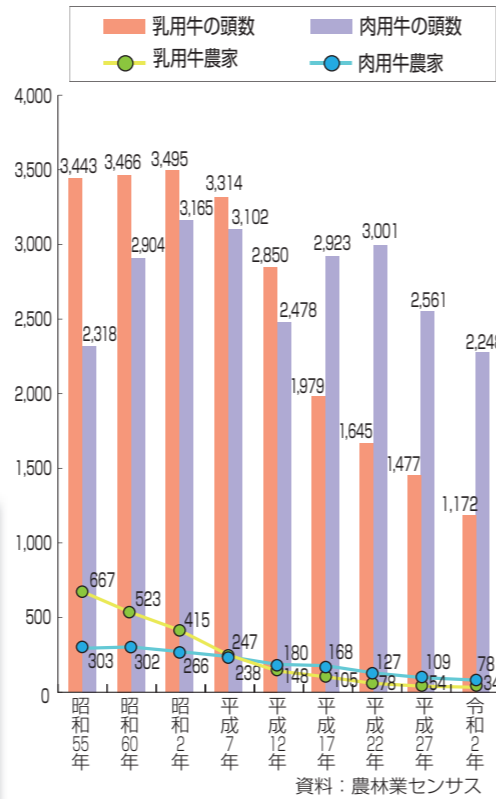
森林環境学習 (釜津田小学校)



新巻鮭作り体験 (小本中学校)

●乳牛等の飼養状況の推移

各年2月1日現在



資料: 農林業センサス

●総土地面積及び林野面積等

令和2年2月1日現在

総土地面積 (ha)	林野面積 (ha)				国 有 (ha)		民 有 (ha)								
	計	現 況 森林面積	森林以外の草生地 (野草地)	林野率 (%)	林野庁	林野庁以外の官庁	公 有				私 有	計			
							独立行政法人等	都道府県	森林整備法人(林業・造林公社)	市区町村			財産区	小 計	
99,236	91,537	90,262	1,275	92.9	30,282	4	30,286	4,381	7,713	-	3,691	1,445	12,849	44,021	61,251

資料: 農林業センサス (農山村地域調査)

●漁獲高

(単位: t)

年次	登録漁船 (隻)	漁獲量 合計 (①+②)	①海面漁業						②海面養殖業
			魚 類	水産動物類	海産ほ乳類	貝 類	海藻類	計	こんぶ・わかめ
平成26年	241	2,322	1,855	442	0	6	3	2,306	16
27年	243	2,753	2,266	441	0	7	6	2,720	33
28年	249	2,366	1,752	569	0	7	7	2,335	31
29年	289	1,662	1,236	378	0	7	3	1,624	38
30年	247	2,127	1,412	673	0	6	5	2,096	31
令和元年	238	2,138	1,557	549	0	3	5	2,114	24
2年	234	1,392	1,200	158	0	2	5	1,365	27
3年	234	1,624	1,389	208	0	2	3	1,602	22

資料: 港勢調査 (小本漁港・茂師漁港)

教育・文化

●小学校

令和4年5月1日現在

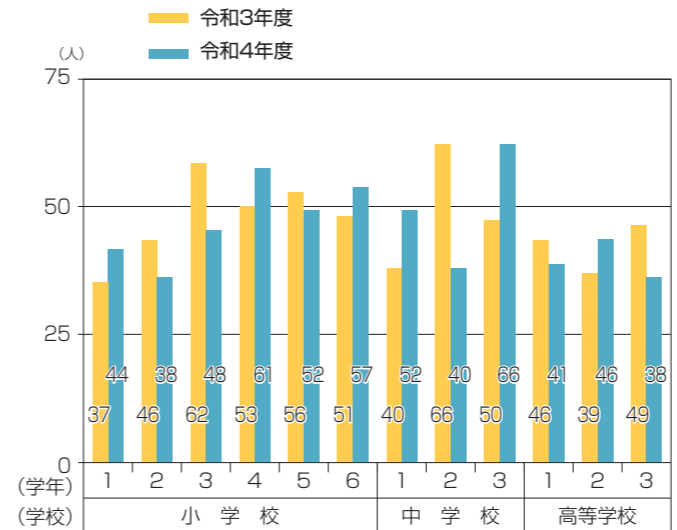
学校別	区分	分校数	学級数	児 童 数			教 員 数		
				男	女	計	男	女	計
岩 泉 小	-	-	8	88	83	171	8	7	15
釜 津 田 小	-	-	3	4	3	7	2	4	6
小 川 小	-	-	7	30	24	54	6	7	13
安 家 小	-	-	1	2	1	3	2	1	3
有 芸 小	-	-	2	0	9	9	1	2	3
小 本 小	-	-	6	33	23	56	4	6	10
計6	-	-	27	157	143	300	23	27	50

注) 教員数は本務者

資料: 学校基本調査

●学年別児童・生徒の状況

令和4年5月1日現在



資料: 学校基本調査

●図書館蔵書及び利用者数

令和3年度

総 記	哲 学	歴 史	社会科学
1,420	1,715	5,945	8,618
自然科学	工 業	産 業	芸 術
3,674	4,158	2,286	5,435
語 学	文 学	児童図書	紙 芝 居
774	19,083	28,516	650
総 数	開館日数	貸出者数	貸出総冊数
82,274	305	6,313	50,615

資料: 岩泉町立図書館

●指定文化財

区 分	名 称	指定年月日
国指定	天然記念物	岩泉湧くつ及び蝙蝠
	安家洞	昭和13年12月14日
県指定	有形文化財	紙本着色たたら神図
	伊ヌワシ繁殖地	昭和51年12月22日
	有形民俗文化財	紫根染八重樫家関係資料
	チョウセンアカシジミ	平成20年3月4日
	杉 (浅内)	昭和49年6月15日
	赤松 (江川)	昭和55年3月31日
	かつら (乙茂)	同上
	カワシンジュガイ	同上
	笠形燈籠	平成21年11月30日
	経典 (六百巻)	昭和53年7月8日
町指定	舟たんす	同上
	旭日天女像彫刻	昭和55年3月31日
	鉄山秘書	同上
	遮光器土偶	同上
指定	有形文化財	安家村俊作関係資料
	紫根染	平成4年4月1日
	安家村俊作関係資料	平成6年12月1日
無形文化財	紫根染	平成4年4月1日

資料: 教育委員会

●中学校

令和4年5月1日現在

学校別	区分	分校数	学級数	生 徒 数			教 員 数		
				男	女	計	男	女	計
岩 泉 中	-	-	5	57	38	95	8	7	15
小 川 中	-	-	4	16	13	29	6	6	12
小 本 中	-	-	6	15	19	34	7	5	12
計3	-	-	15	88	70	158	21	18	39

注) 教員数は本務者

資料: 学校基本調査

●高等学校

令和4年5月1日現在

学校名	区分	学級数	教員数	職員数	生 徒 数		
					男	女	計
岩泉高等学校	-	6	21	3	56	69	125

資料: 岩泉高等学校



小本小学校入学式



下関伊北部地区小学校陸上記録会

●テレビ受信契約数

令和4年3月31日現在

区 分	放送受信契約数	衛星契約数 (再掲)
令和3年度	3,774	1,326

資料: NHK盛岡放送局

●町指定無形民俗文化財

区 分	芸能の名称	保存団体の名称
町指定	無形民俗文化財	長田剣舞
	長田剣舞保存会	
	救済念仏剣舞	
	救済念仏剣舞保存会	
	岩泉鹿踊	
	岩泉向町鹿踊保存会	
	釜津田鹿踊	
	釜津田鹿踊保存会	
	安家御神楽	
	安家御神楽保存会	
	出羽神社神楽	
	出羽神社神楽保存会	
	猿沢神楽	
	猿沢神楽保存会	
岸神楽		
岸神楽保存会		
中野七頭舞		
中野七頭舞保存会		
大牛内七ツ舞		
大牛内七ツ舞保存会		
川代鹿踊		
川代鹿踊保存会		
中島七ツ舞		
中島七ツ舞保存会		
安家鹿踊		
安家鹿踊保存会		
向町さんさ踊		
向町さんさ踊保存会		
月出七ツ舞		
月出七ツ舞保存会		
二升石黒森流鹿踊附森山流大念佛		
二升石郷土芸能保存会		
中里七ツ舞		
中里七ツ舞郷土芸能保存会		
南部牛追唄		
南部牛追唄保存会		
南部牛方節		
南部牛方節保存会		

資料: 教育委員会

運輸・通信

●車種別自動車台数

各年3月31日現在

年度	総数	貨物自動車	乗合	乗用車	特殊車
令和元	8,548	856	45	2,612	336
令和2	8,419	829	50	2,576	333
令和3	8,425	803	52	2,534	331

年度	軽自動車	二輪小型自動車 (251cc以上)	軽二輪	原付自転車
令和元	3,954	77	104	564
令和2	3,903	74	107	547
令和3	3,821	74	110	520

資料：東北運輸局岩手運輸支局、税務出納課

●町民バス乗降者数

(単位：人)

路線名	令和2年度	令和3年度
大川・釜津田線	2,240	1,879
鼠入線	2,074	2,067
有芸線	1,544	1,775
沢中・夏節線	248	204
国境・上荒沢口線	13,219	12,534
安家洞線	1,812	1,691
大坂本・松ヶ沢線	598	678
茂井・半城子線	1,365	1,073
小本線	22,774	20,982

資料：政策推進課

※各年度とも10月1日～9月30日までの集計

●道路・橋梁

令和4年4月1日現在
(※令和3年4月1日現在)

区分	道路		橋梁	
	延長(m)	舗装率(%)	橋梁数	延長(m)
45号	17,154.0	100.0	19	1,306
国道 340号※	36,192.0	86.5	49	1,753
455号※	39,666.0	100.0	39	1,129
県道※	146,155.0	60.1	118	2,310
町道	313,887.0	79.9	181	3,359.0

資料：三陸国道事務所、岩泉土木センター、地域整備課

●加入電話・公衆電話普及状況

令和4年3月31日現在

区分	一般加入電話 (単位：加入)			公衆電話
	計	事務用	住宅用	
令和3年度	2,117	259	1,858	23

資料：NTT東日本岩手支店



自転車安全モデル校に指定 (岩泉高等学校)

水道・環境

●水道普及状況

令和4年3月31日現在

行政区域	人口A	8,458人
水道施設総数	26施設	
内訳	上水道	1施設
	専用水道	2施設
	飲料水供給施設	23施設
上水道	計画給水人口B	6,450人
	現在給水人口C	6,416人
	計画給水人口D	577人
専用水道	現在給水人口E	155人
	計画給水人口F	924人
	現在給水人口G	396人
計画給水人口計	H = B + D + F	7,951人
現在給水人口計	I = C + E + G	6,967人

資料：上下水道課

●下水道整備状況

令和4年3月31日現在

行政区域	人口A	8,458人
計画処理区域面積	160ha	
計画処理区域人口B	3,000人	
現在処理区域面積	100ha	
現在処理区域人口C	2,535人	
計画排水人口率B/A	35.47%	
現在排水人口率C/A	29.97%	

資料：上下水道課

●ごみ収集量

(単位：t)

年度	計	可燃・粗大	不燃・粗大	資源(可燃・不燃)
令和元年	2,899.54	2,482.41	115.80	301.33
2年	2,663.00	2,217.20	129.99	315.81
3年	2,582.28	2,156.33	117.78	308.17

資料：町民課 (宮古地区広域行政組合提供)

※事業系ごみを含む。

●し尿・浄化槽汚泥収集量

(単位：kL)

年度	計	し尿	浄化槽汚泥
令和元年	5,694	4,775	919
2年	5,720	4,352	1,368
3年	5,407	4,064	1,343

資料：町民課 (宮古地区広域行政組合提供)



ごみゼロ大作戦 (岩泉中学校)

社会福祉

●国民健康保険運営状況

(単位：千円)

区分	令和元年度	令和2年度	令和3年度
加入世帯数(世帯)	1,518	1,501	1,494
被保険者数(人)	2,303	2,255	2,201
1世帯当たり保険料	125	123	121
1人当たり保険料	82	82	82
加入率(%)	26	26	26
療養給付件数	34,919	32,735	32,779
療養給付費用額	950,459	907,283	963,547
高額療養費件数	1,694	1,477	1,790
高額療養費給付額	89,045	83,443	104,727
その他給付件数	30	25	21
その他給付給付額	2,070	2,700	1,410

資料：町民課

●国民年金運営状況

(単位：千円)

区分	納付月数	納付額	納付率(%)	被保険者数
平成24	8,098	121,308	69.6	2,035人
25	7,621	114,620	71.2	1,890人
26	7,187	109,602	75.0	1,727人
27	6,697	104,406	77.1	1,560人
28	6,229	101,283	78.7	1,431人
29	5,616	92,607	79.8	1,328人
30	5,515	統計無し	81.6	1,246人
令和元	5,268	統計無し	84.1	1,162人
2	4,984	統計無し	86.0	1,087人
3	4,711	統計無し	88.0	1,023人

資料：町民課

●国民年金受給権者数及び受給額(令和3年度)

令和4年3月31日現在

区分	人員	金額
老齢年金(旧法)	76	28,724,301
老齢基礎年金(新法)	3,710	2,412,930,304
障害年金(旧法)	10	8,980,350
障害基礎年金(法30,30の2,3)	133	112,342,800
遺族基礎年金	12	9,307,001
寡婦年金	3	1,460,222
死亡一時金	3	360,000
合計	3,947	2,574,104,978

(無拠出) (単位：円)

区分	人員	金額
老齢福祉年金	0	0
障害基礎年金(法30の4)	124	111,754,700
合計	124	111,754,700

資料：町民課

●介護保険加入状況

(単位：人)

区分	第1号被保険者		
	65歳以上75歳未満	75歳以上	合計
令和2年	1,685	2,250	3,945
3年	1,704	2,196	3,900

資料：町民課

●要介護・要支援認定者数

(単位：人)

区分	第1号被保険者		第2号被保険者		総数	
	令和2年度	令和3年度	令和2年度	令和3年度	令和2年度	令和3年度
要支援1	119	116	1	2	120	118
要支援2	92	91	3	1	95	92
要介護1	135	114	6	3	141	117
要介護2	185	167	3	5	188	172
要介護3	131	122	2	3	133	125
要介護4	106	107	3	1	109	108
要介護5	69	99	0	2	69	101
合計	837	816	18	17	855	833

資料：健康推進課

●介護保険料の収納状況

区分	調定額(千円)		収入済額(千円)		収納率(%)	
	令和2年度	令和3年度	令和2年度	令和3年度	令和2年度	令和3年度
介護保険料	248,210	262,579	245,050	259,842	98.7	99.0
1人あたりの保険料	60	63	59	63		

※過誤納金未還付分は含まない。

資料：健康推進課

●生活保護者数

各年度3月31日現在

(単位：人)

年度	人員
平成29年	179
30年	189
令和元年	183
2年	181
3年	184

資料：町民課

(沿岸広域振興局宮古保健福祉環境センター提供)

●後期高齢者医療保険被保険者数及び保険料

(単位：千円)

区分	令和元年度	令和2年度	令和3年度
被保険者数(人)	2,450	2,181	2,118
保険料	69,721	73,297	72,264
1人当たり保険料(現年度分)	31	34	34

資料：町民課、岩手県後期高齢者広域連合

●介護給付費の支給状況(令和3年度)(単位：千円)

区分	金額
居宅介護	229,582
地域密着型介護	236,862
施設介護	747,109
居宅介護福祉用具	878
居宅介護住宅改修	1,124
居宅介護計画	48,051
台風災害利用者負担給付費	9
介護予防防	16,319
地域密着型介護予防	263
介護予防福祉用具	242
介護予防住宅改修	1,094
介護予防計画	2,782
介護予防台風災害利用者負担給付費	0
審査支払手数料	1,001
高額介護	31,573
高額介護予防	0
高額医療合算介護	1,406
特定入所者介護	82,781
特定入所者介護予防	89
計	1,401,165

資料：健康推進課



小川診療所が診療を再開



認知症カフェ

町民所得

●町民所得の分配

年度	総額 (百万円)	対前年度 増加率 (%)	区分別の額 (百万円)			総人口 (人)	一人当たりの 町民所得 (千円)
			雇用者報酬	財産所得	企業所得		
平成29年度	23,447	3.3	13,719	953	8,775	9,402	2,494
平成30年度	23,890	1.7	13,262	980	9,648	9,204	2,596
令和元年度	23,200	-2.7	13,110	1,241	8,850	8,949	2,593

※1-1 平成29年度の総人口は、「岩手県人口移動報告年報」平成29年10月1日現在による。
 ※1-2 平成30年度の総人口は、「岩手県人口移動報告年報」平成30年10月1日現在による。
 ※1-3 令和元年度の総人口は、「岩手県人口移動報告年報」令和元年10月1日現在による。
 ※2 人口一人当たりの市町村民所得は、「総額÷人口」(小数点第一位を四捨五入)で算出した。
 資料：岩手県市町村民経済計算

●市町村内純生産

年度	総額 (百万円)	対前年度増加率 (%)	区分別の額 (百万円)			税・関税等
			第一次産業	第二次産業	第三次産業	
平成29年度	39,650	10.6	3,362	15,676	20,378	233
平成30年度	42,420	6.7	3,385	18,191	20,574	270
令和元年度	42,547	0.1	2,622	17,215	22,527	183

資料：岩手県市町村民経済計算

●産業別純生産

項目	実数			対前年増加率 (%)	構成比 (%)
	平成29年度	平成30年度	令和元年度		
第一次産業	3,362	2,963	2,622	-11.5	6.2
農業	1,168	1,093	1,065	-2.6	2.5
林業	1,353	1,308	1,235	-5.6	2.9
水産業	511	561	321	-42.8	0.8
第二次産業	14,407	16,998	17,215	1.3	40.5
鉱業	162	149	122	-18.2	0.3
製造業	3,582	4,094	3,836	-6.3	9.0
建設業	10,663	12,755	13,257	3.9	31.2
第三次産業	22,350	22,302	22,528	1.0	52.9
電気・ガス・水道業	2,038	1,982	2,167	9.3	5.1
卸売・小売業	1,931	1,960	1,944	-0.8	4.6
運輸・郵便業	1,676	1,671	1,685	0.8	4.0
宿泊・飲食サービス業	620	595	544	-8.6	1.3
情報通信業	566	567	549	-3.2	1.3
金融・保険業	413	426	433	1.6	1.0
不動産業	5,341	5,304	5,308	0.1	12.5
専門・科学技術・業務支援サービス業	670	683	697	2.2	1.6
公務	3,242	3,268	3,430	5.0	8.1
教育	1,857	1,784	1,602	-10.2	3.8
保健衛生・社会事業	2,830	2,910	3,002	3.2	7.1
その他のサービス	1,166	1,152	1,167	1.3	2.7
小計	39,787	42,264	42,365	0.2	99.6
輸入品に課される税・関税	656	747	737	-1.3	1.7
(控除) 総資本形成に係る消費税	456	514	554	7.7	1.3
市町村内総生産	39,988	42,496	42,547	0.1	100

※数値については四捨五入のため計と一致しない場合がある。資料：岩手県市町村民経済計算



花壇整備 (建設業協会女性協議会)



安家橋供用開始

町政

●令和5年度予算額 (当初)

会計名	歳入歳出予算額	対前年度伸び率
一般会計	10,107,000	7.6%
国民健康保険事業勘定	1,150,600	0.9%
健康保険診療施設勘定	37,400	3.9%
後期高齢者医療	127,100	△0.1%
介護事業勘定	1,555,800	0.5%
保険サービス事業勘定	11,500	1.8%
観光事業	191,000	12.9%
公共下水道事業	404,900	26%
大川財産区	4,700	△9.6%
合計	13,590,000	6.6%

●令和5年度一般会計予算額 (当初)

科目	入	
	金額	構成比
1 町税	713,441	7.1%
2 地方譲与税	108,924	1.1%
3 利子割交付金	210	0.0%
4 配当割交付金	830	0.0%
5 株式等譲渡所得割交付金	500	0.0%
6 法人事業税交付金	6,583	0.1%
7 地方消費税交付金	150,063	1.5%
8 環境性能割交付金	3,671	0.0%
9 地方特例交付金	3,510	0.0%
10 地方交付税	5,309,195	52.5%
11 交通安全対策特別交付金	1,110	0.0%
12 分担金及び負担金	6,462	0.1%
13 使用料及び手数料	87,242	0.9%
14 国庫支出金	793,438	7.9%
15 県支出金	390,633	3.9%
16 財産収入	34,025	0.3%
17 寄附金	183,002	1.8%
18 繰入金	1,085,734	10.7%
19 繰越金	1	0.0%
20 諸収入	322,426	3.2%
21 町債	906,000	9.0%
歳入合計	10,107,000	100.0%

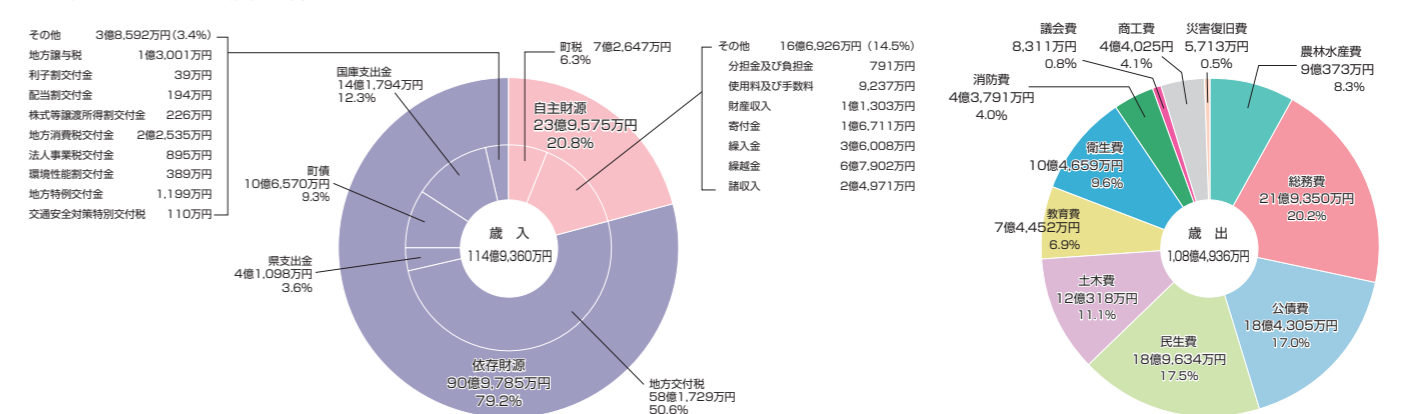
注) 数値については四捨五入のため計と一致しない場合がある。

●令和3年度決算状況

会計名	予算額	歳入決算額	歳出決算額
一般会計	11,458,455	11,493,598	10,849,368
国民健康保険事業勘定	1,240,523	1,238,008	1,199,801
健康保険診療施設勘定	36,284	38,829	33,409
後期高齢者医療	116,132	115,760	115,560
介護事業勘定	1,613,849	1,632,677	1,568,548
保険サービス事業勘定	10,978	11,333	10,512
観光事業	178,254	177,615	164,189
公共下水道事業	256,725	255,685	247,932
大川財産区	12,186	12,259	11,302
合計	14,923,386	14,975,764	14,200,621

※数値については四捨五入のため計と一致しない場合がある。

●令和3年度一般会計構成比



注) 数値については四捨五入のため一致しない場合がある。

会計名	収入	歳入歳出予算額	対前年度伸び率
公営企業会計	413,710	413,710	4.4%
水道事業会計	437,515	437,515	1.1%
収益的収支	355,164	355,164	△57.1%
資本的収支	419,467	419,467	△53.1%

科目	出	
	金額	構成比
1 議会費	81,627	0.8%
2 総務費	1,661,873	16.4%
3 民生費	1,767,654	17.5%
4 衛生費	1,090,210	10.8%
5 農林水産業費	858,683	8.5%
6 商工費	211,458	2.1%
7 土木費	987,497	9.8%
8 消防費	584,761	5.8%
9 教育費	873,535	8.6%
10 災害復旧費	70,000	0.7%
11 公債費	1,909,702	18.9%
12 予備費	10,000	0.1%
歳出合計	10,107,000	100.0%

●令和3年度町税負担状況

科目	決算額 (円)	1世帯あたり(円) (2022年3月末)	1人あたり(円) (2022年3月末)
町民税(個人)	262,765,202	61,842	31,067
固定資産税	314,334,259	73,978	37,164
軽自動車税	35,007,000	8,239	4,139
たばこ税	63,936,796	15,047	7,559
鉱産税	—	—	—
計	676,043,257	159,106	79,929
国民健康保険税	179,284,269	—	—

※数値については四捨五入のため計と一致しない場合がある。

会計名	収入	予算額	決算額
公営企業会計	394,165	394,165	395,821
水道事業会計	464,087	464,087	454,224
収益的収支	225,205	225,205	224,526
資本的収支	289,744	289,744	289,039

※数値については四捨五入のため計と一致しない場合がある。

岩泉町管内図



カタクリ (早坂高原)



龍泉洞



桜 (岩泉地区)



茂師湾



モミジのライトアップ (小川地区)

外山早坂高原
県立自然公園

三陸復興
国立公園

＊ 岩 泉 町 民 憲 章 ＊

わたくしたちは 住みよいまちづくりの願いと
誓いをこめて ここにこの憲章を定めます

- 1 岩泉の美しい海 山 川を守り
清潔で明るいまちをつくります
- 1 岩泉の自然と伝統に学び
香り高い文化と教育のまちをつくります
- 1 岩泉の生産を高め勤労を喜び
より豊かなまちをつくります
- 1 岩泉のひとりひとりの幸福を願い
健康で安全なまちをつくります
- 1 岩泉の未来を信じ互いに助け合い
希望に満ちたまちをつくります



花 キリ

本町全域に分布し、当地方の名産南部紫桐の名声も高く、その花は清楚な中にも気品に富み、美しい自然の中の岩泉町を象徴するにふさわしい花です。



鳥 ヤマドリ

本町全域に生息し、生命、繁殖力も強く、勇壮な中にも愛情こまやかな習性は、和やかに力強く躍進する岩泉町の象徴にふさわしい鳥です。



木 アカマツ

本町全域に生育する、代表的な樹種であり、自然に強くその容姿は端麗で、磨くほど優雅な光沢を発揮し、新しい歴史を築く岩泉町を象徴するにふさわしい木です。