

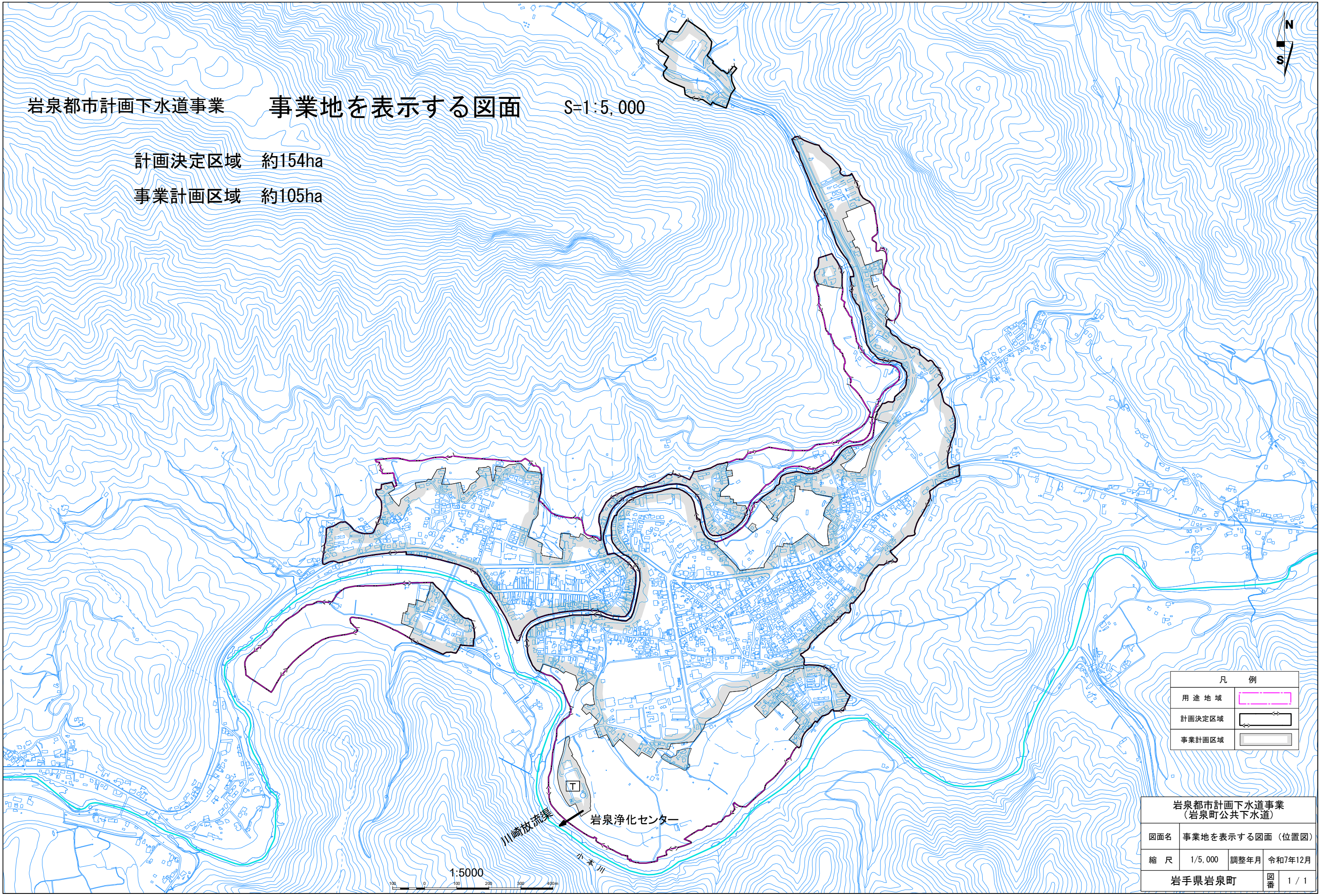
岩泉都市計画下水道事業

事業地を表示する図面

S=1:5,000

計画決定区域 約154ha

事業計画区域 約105ha



凡 例	
用途地域	
計画決定区域	
事業計画区域	

岩泉都市計画下水道事業 (岩泉町公共下水道)			
図面名	事業地を表示する図面 (位置図)		
縮 尺	1/5,000	調整年月	令和7年12月
岩手県岩泉町			図 番 1 / 1

